



ECO-DRIVE™

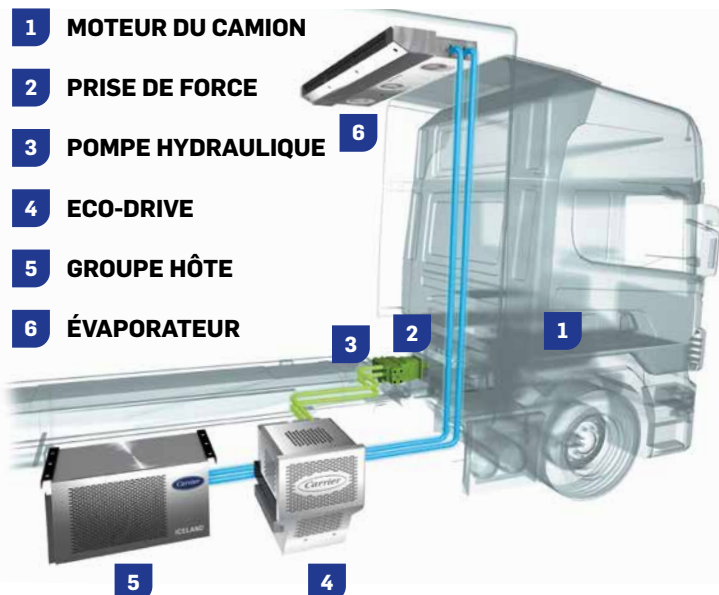
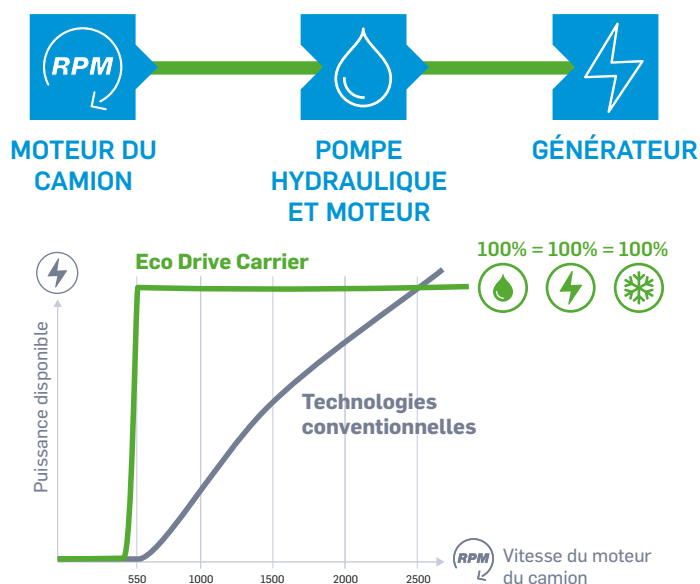
LIBÉREZ VOTRE RÉFRIGÉRATION
DE LA MOINDRE ÉMISSION,
TOUT EN OPTIMISANT LES COÛTS
D'EXPLOITATION

Carrier
TRANSICOLD

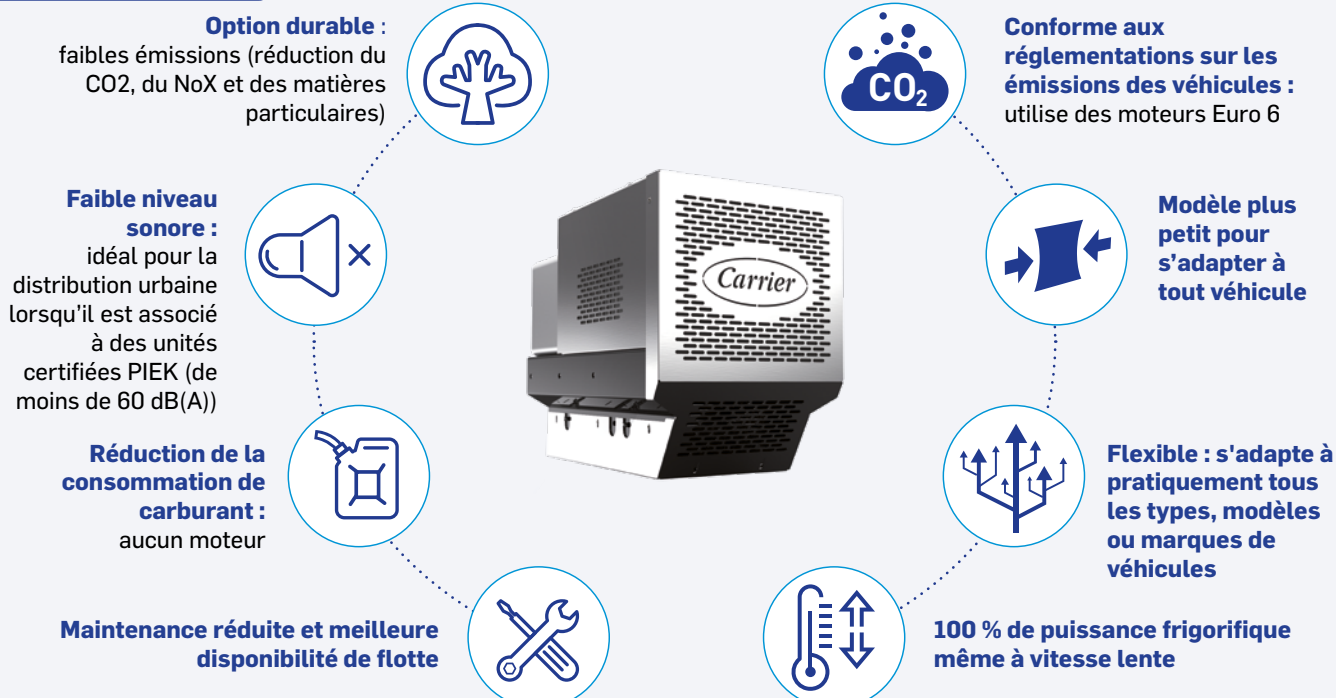
Le module de puissance Eco-Drive

Carrier Transicold s'engage à proposer des solutions réfrigérées favorisant une chaîne du froid saine, sûre, durable et intelligente capable de livrer des denrées périssables en toute confiance. La gamme Eco-Drive est une option flexible qui peut être adaptée à pratiquement tous les types, modèles ou marques de véhicules, tout en améliorant la durabilité globale des flottes. Cette solution sans moteur aide nos clients à respecter les normes et réglementations environnementales en vigueur.

L'Eco-Drive est un module faisant appel à une technologie hydroélectrique. La pompe hydroélectrique est reliée au moteur de prise de force du camion afin de fournir de l'énergie électrique au groupe frigorifique. Ce module permet de maintenir une puissance constante, même lorsque le camion fonctionne au ralenti dans une circulation dense.



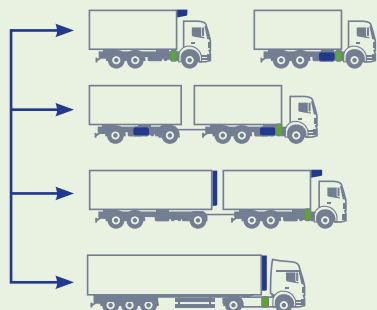
AVANTAGES CLÉS



FLEXIBLE ET UNIVERSEL

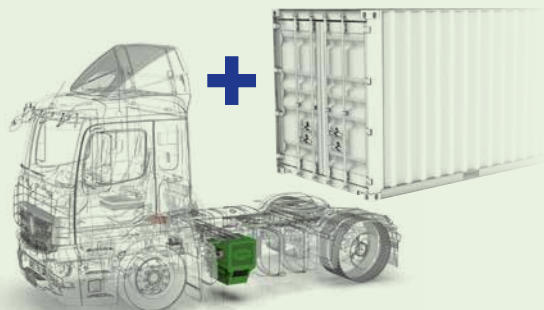
Nous disposons d'une unité Eco-Drive adaptée à tout type application et pour tout objectif. La gamme Eco-Drive offre une grande flexibilité puisqu'elle peut être utilisée pour diverses applications et qu'elle répondra aux besoins des clients exploitant des flottes mixtes avec différentes unités, modèles, types de véhicules et marques.

Peut s'adapter aux véhicules neufs et existants



Contactez votre représentant commercial pour découvrir les applications, réalisations techniques et mises à niveau possibles

Applications industrielles



Contactez votre représentant commercial pour toutes les applications possibles telles que : conteneur, pompe pour gaz liquéfié, grues mobiles ou pompes à béton mobiles.

IDÉAL POUR TOUTE APPLICATION

Adaptée à un usage intensif avec de multiples arrêts et ouvertures de portes, la gamme Eco-Drive constitue la solution idéale pour la distribution urbaine...



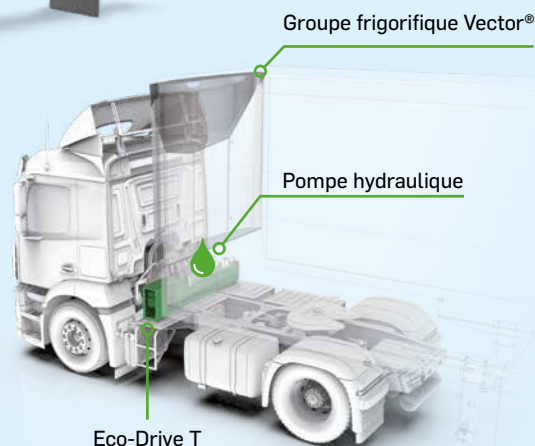
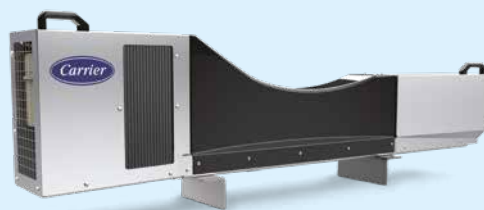
... mais sa flexibilité en fait une solution complète qui s'adapte à n'importe quelle application, de la flotte longue distance et mixte à la réfrigération de conteneurs.

ECO-DRIVE T 25/30

L'unité de production d'énergie compacte pour votre application comportant plusieurs unités

L'Eco-Drive T est un module installé derrière la cabine. Il a été conçu pour les groupes frigorifiques Carrier sans moteurs et sa conception compacte le rend idéal pour les véhicules ne disposant d'aucun espace sous le châssis. Cette solution peut comporter un réservoir supplémentaire pour les applications de gaz et permet des applications de camions 6x2*.

* Soumis à une étude technique



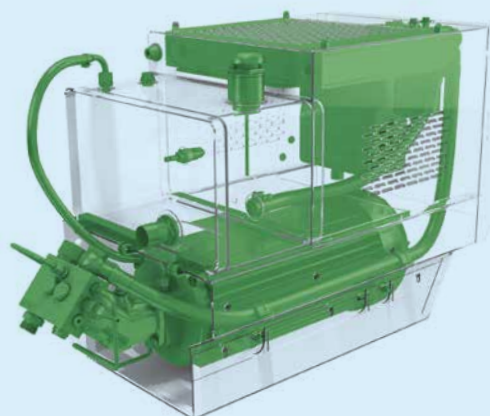
UNE SOLUTION DURABLE FACE AUX RÉGLEMENTATIONS URBAINES

Des préoccupations environnementales accrues en zones urbaines

Afin de répondre à une réglementation sur les émissions de véhicules de plus en plus stricte en Europe et des Accords verts entrant de plus en plus en vigueur en Europe, Carrier Transicold propose une gamme complète et écologiquement durable d'unités Eco-Drive, spécifiquement conçues pour aider les professionnels éco-responsables du transport à affronter les difficultés liées à l'exercice de leur activité dans les zones urbaines.

Technologie Euro VI

Notre solution est compatible avec toutes les technologies Euro VI : diesel, GNC/GNL et éthanol. Cela permet de réduire les émissions et les coûts de maintenance, tout en améliorant le rendement énergétique.



SPÉCIFICATIONS

Modèle	Tension (V)	Courant (max.) (A)	Puissance (max.) (kVA)	Fréquence (Hz)	Dimensions (H x L x P)	Poids (kg)
Eco-Drive 25-30	400 / 460	30	25	50 / 62	600 x 500 x 735 mm	140
Eco-Drive T 25-30	400 / 460	30	25	50 / 62	559 x 2 229 x 317 mm	150
Eco-Drive 35-40-45	400 / 460	45	35	50 / 62	685 x 500 x 735 mm	240



DONNEZ SIMPLEMENT L'AVANTAGE À VOTRE FLOTTE

- PLUS DE 600 CENTRES DE SERVICE
- PLUS DE 2 200 TECHNICIENS
- ASSISTANCE 24 H SUR 24 ET 7J/7 : UN APPEL ET NOUS SOMMES À VOS CÔTÉS
- CONTRAT DE MAINTENANCE TOUT COMPRIS



Suivez-nous



Carrier Transicold Europe S.C.S.
3, rue Joseph Monier
Immeuble Cristalia
92500 Rueil-Malmaison - France
Téléphone : +33 (0)1 41 42 28 00
www.carriertransicold.eu