



ECO-DRIVE™

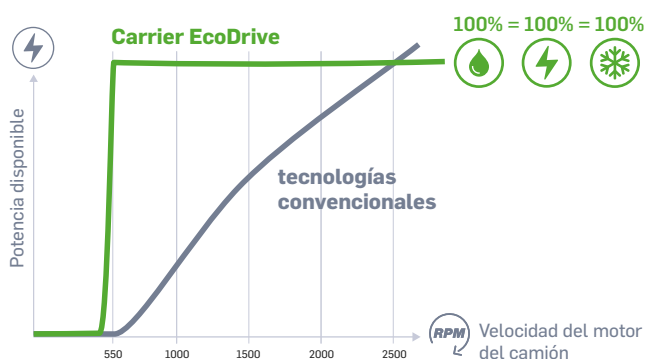
LIBERE SU REFRIGERACIÓN DE
LAS EMISIONES, AL TIEMPO
QUE OPTIMIZA LOS COSTES DE
FUNCIONAMIENTO

Carrier
TRANSICOLD

El módulo de potencia Eco-Drive

Carrier Transicold tiene el compromiso proporcionar soluciones refrigeradas que apoyen una cadena de frío saludable, segura, sostenible e inteligente para suministrar productos perecederos con confianza. La gama Eco-Drive es una opción flexible que puede instalarse en casi todos los tipos, modelos o marcas de vehículos, al tiempo que mejora la sostenibilidad general de las flotas. Esta solución sin motor ayuda a nuestros clientes a cumplir las normas y reglamentos medioambientales vigentes.

Eco-Drive es un módulo de potencia que utiliza tecnología hidroeléctrica. La bomba hidroeléctrica se conecta al motor de toma de fuerza (PTO) para alimentar energía eléctrica al equipo frigorífico. Este módulo mantiene una potencia constante, incluso con el camión en ralentí en situaciones de tráfico pesado.



- 1 MOTOR DEL CAMIÓN
- 2 TOMA DE FUERZA
- 3 BOMBA HIDRÁULICA
- 4 ECO-DRIVE
- 5 UNIDAD PRINCIPAL
- 6 EVAPORADOR



PRINCIPALES VENTAJAS

Opción sostenible:
bajas emisiones (reducción de CO₂, NoX y partículas)



Cumple con las regulaciones sobre emisiones de vehículos:
utiliza motores Euro 6



Bajo ruido:
ideal para repartos urbanos cuando se combina con equipos con certificado PIEK (por debajo de 60 dB(A))



Diseño más pequeño para adaptarse a cualquier vehículo



Menos consumo de combustible:
sin motor



Flexible para casi todos los tipos, modelos o marcas de vehículos



Reducción del mantenimiento y tiempo de explotación mejorado



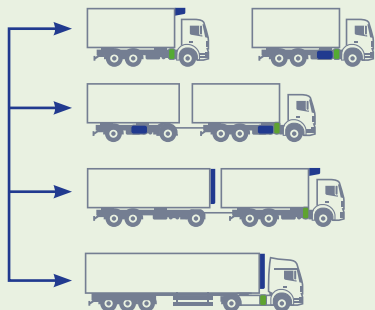
100 % de capacidad de refrigeración a baja velocidad



FLEXIBLE Y UNIVERSAL

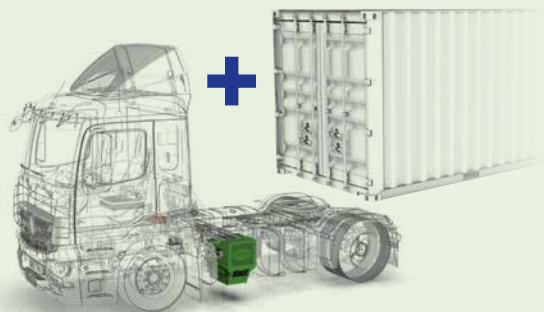
Tenemos un equipo Eco-Drive para cualquier aplicación y propósito. La gama Eco-Drive permite una gran flexibilidad, ya que puede utilizarse para diversas aplicaciones y responderá a las necesidades de los clientes que operan flotas mixtas con diferentes equipos, modelos, tipos de vehículos y marcas.

Puede adaptarse a vehículos nuevos y existentes



Póngase en contacto con su representante de ventas local para conocer todas las posibles aplicaciones, la ejecución técnica y la actualización

Aplicaciones industriales



Póngase en contacto con su representante de ventas local para conocer todas las aplicaciones posibles, como: contenedor, bomba para gas licuado, grúas móviles o bombas de hormigón móviles.

IDEAL PARA CUALQUIER APLICACIÓN

Adecuada para un uso intensivo con múltiples paradas y aperturas de puertas, la gama Eco-Drive es la solución ideal para los repartos urbanos...



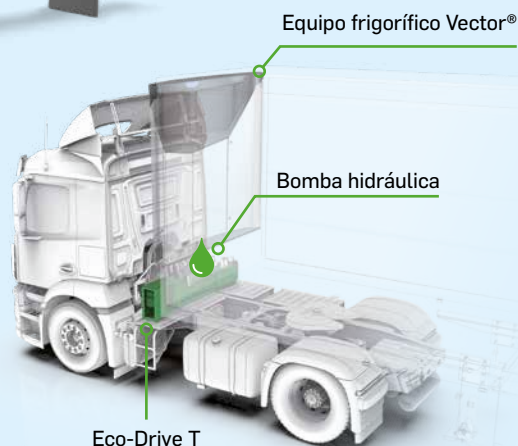
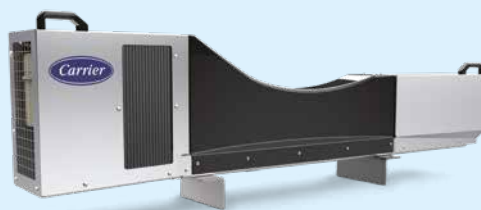
... pero su flexibilidad la convierte en una solución completa que se adapta a cualquier aplicación, desde las flotas de largo recorrido y mixta, hasta equipos frigoríficos de contenedor.

ECO-DRIVE T 25/30

La unidad compacta de generación de energía para su aplicación en múltiples equipos

El Eco-Drive T es un módulo de potencia que se instala detrás de la cabina. Ha sido diseñado para equipos frigoríficos Carrier Engineless y su tamaño compacto lo hace ideal para vehículos en los que no hay espacio debajo del chasis. Esta solución puede incorporar un depósito adicional para aplicaciones de gas y permite aplicaciones de camiones 6x2*.

* Sujeto a estudio técnico



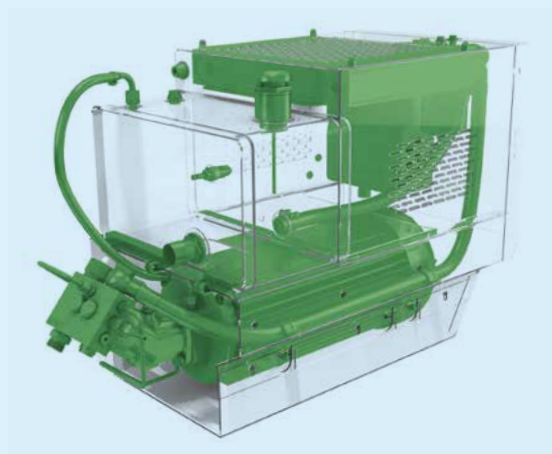
UNA SOLUCIÓN SOSTENIBLE PARA REGULACIONES URBANAS

Creciente preocupación medioambiental en áreas urbanas

Ante el endurecimiento de la normativa sobre las emisiones de los vehículos y la entrada en vigor de los "Green Deals" en Europa, Carrier Transicold responde con una gama completa y medioambientalmente sostenible de equipos Eco-Drive, diseñada específicamente para ayudar a los profesionales del transporte eco-responsables a cumplir con los rigores que implica hacer negocios en zonas urbanas.

Tecnología Euro VI

Nuestra solución es compatible con toda la tecnología Euro VI: Diesel, CNG/LNG y etanol. Esto ofrece la oportunidad de reducir las emisiones y los costes de mantenimiento, al tiempo que mejora la eficiencia del combustible.



ESPECIFICACIONES

Modelo	Voltios (V)	Corriente (máx.) (A)	Salida (máx.) (kVA)	Frecuencia (Hz)	Dimensiones (AlxAnxF)	Peso (kg)
Eco-Drive 25-30	400 / 460	30	25	50 / 62	600x500x735 mm	140
Eco-Drive T 25-30	400 / 460	30	25	50 / 62	559x2229x317 mm	150
Eco-Drive 35-40-45	400 / 460	45	35	50 / 62	685x500x735 mm	240



NUNCA HA SIDO TAN FÁCIL DAR UNA VENTAJA A SU FLOTA

- MÁS DE 600 CENTROS DE SERVICIO
- MÁS DE 2200 TÉCNICOS
- ASISTENCIA 24/7 CON UNA SOLA LLAMADA
- UN COMPLETO CONTRATO DE SERVICIOS DE MANTENIMIENTO



Síganos



Carrier Transicold Europe S.C.S.
3, rue Joseph Monier
Immeuble Cristalia
92500 Rueil-Malmaison - Francia
Teléfono: +33 (0)1 41 42 28 00
www.carriertransicold.eu