

TempTale® GEO XE

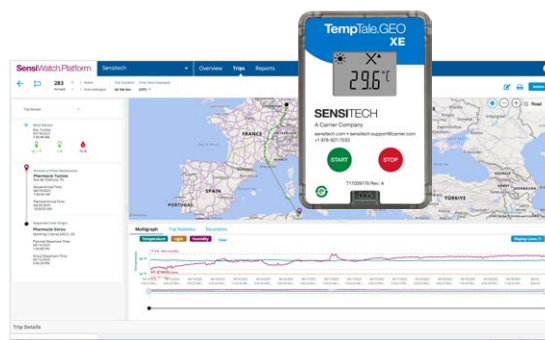
Améliorez votre logistique grâce à une visibilité accrue de vos expéditions longue durée

Le TempTale® GEO XE permet un suivi global et en temps réel de la localisation de vos produits ainsi qu'une surveillance de la température validée et conforme aux normes GxP. Conçue pour le secteur pharmaceutique, la solution TempTale GEO XE notifie proactivement votre logistique et vos différents partenaires. Elle apporte une visibilité et des alertes instantanées pendant le transport, tout en accélérant la livraison des produits grâce à l'automatisation de l'envoi des données vers le cloud.

Allez plus loin dans le suivi de vos expéditions grâce à la solution TempTale GEO XE. Elle permet de prendre des décisions validées et conformes aux normes GxP pour l'acceptation ou le rejet des produits suivis. La batterie intégrée simplifie la gestion des appareils. La solution vous fournit les informations clés de vos envois afin d'analyser les causes des écarts et d'améliorer votre chaîne du froid.

Principales caractéristiques et avantages

- Appareil IoT de taille réduite qui s'adapte à la plupart des emballages
- Arrive entièrement chargé et prêt à l'emploi
- Notifications immédiates et en temps réel de la température, de la lumière, de l'humidité et de la localisation, avec possibilité d'ajouter des services de recours à une tour de contrôle
- Optimisé pour les transports de longue durée (jusqu'à 120 jours)
- Permet la surveillance des envois congelés jusqu'à -30 °C
- Transmet des informations toutes les 15 minutes et immédiatement en cas d'alarme
- Couverture cellulaire mondiale avec localisation Wi-Fi en supplément pour une preuve de livraison précise
- Batterie lithium-métal (pas de déclaration de marchandises dangereuses IATA si moins de 3 appareils dans un envoi)
- Pas d'inquiétude quant à la durée de vie de la batterie de l'appareil
- Jusqu'à 6 alarmes matérielles et jusqu'à 12 alarmes logicielles pour accélérer la livraison des produits
- Chaque appareil fait séparément l'objet d'un étalonnage NIST en 3 points avant chaque utilisation, avec un certificat d'étalonnage
- Téléchargement secondaire à sécurité intégrée grâce au Bluetooth et à l'application TempTale (iOS et Android)



La plateforme SensiWatch® offre une visibilité allant du point de départ jusqu'au lieu d'arrivée ainsi que des alertes pendant le transport. Exploitez vos données et soyez notifié en temps réel en cas de :

- Retards et vols manqués
- Congestion portuaire, prolongation des durées d'immobilisation
- Arrivées prochaines
- Porte de la remorque ouverte
- Alerte anticipée si la tendance indique que la température va dépasser les limites

Réduisez les émissions de CO₂ et la production de déchets de votre chaîne d'approvisionnement

Des commandes flexibles avec des délais de livraison courts, des appareils simples et prêts à l'emploi

Logistique de retour simplifiée : retour des appareils usagés quelle que soit la quantité et à tout moment

Logistique de retour simplifiée : retour des appareils usagés quelle que soit la quantité et à tout moment

Les appareils usagés sont reconditionnés et remis à neuf par Sensitech afin d'être réutilisés. La production de déchets et l'impact CO₂ sont ainsi considérablement réduits

Spécifications du TempTale® GEO XE	
Option d'enregistrement	Usage unique (pour les expéditeurs), Sensitech gère le programme de remplacement des appareils pour remise à neuf
Modes de transport certifiés	Air, Océan, Route, Rail (Approbation des compagnies aériennes sur demande)
Types de capteurs	Température, hygrométrie, luminosité
Plage de mesure de la température	De -30°C à +55°C (pour des températures plus froides, voir TempTale GEO XEP qui mesure avec une sonde et va jusqu'à -95°C)
Plage de précision de la température	±0,5°C de -10°C à +45°C ±1,0°C de -30°C à -10°C ; ±1,0°C de +45°C à +55°C
Plage de mesure de l'hygrométrie	De 10% à 90% HR, sans condensation
Plage de précision de l'hygrométrie	±3,0% en moyenne/ ±5,0% au maximum, HR de 10% à 90%
Alarmes	<ul style="list-style-type: none"> Jusqu'à 6 alarmes matérielles (limite de température unique, plage de température, double plage de température, température cinétique moyenne, durée) et jusqu'à 12 alarmes logicielles ; l'alarme se déclenche lorsque la température dépasse les limites fixées Événement unique (continu) ou cumulatif
Certification de précision de la température	Traçabilité NIST® en 3 points par moniteur avant chaque utilisation, certificat d'étalonnage délivré à la commande, sur demande ou sur le portail d'étalonnage
Intervalle de mesure des capteurs	Programmable de 5 minutes à 2 heures
Temporisation de démarrage	De 0 minute à 24 heures
Réactivité de la mesure de la température	Répond aux exigences des normes USP <1079.3> et EN12830
Plage du capteur de lumière	0 - 100%
Communication	LTE CAT-M1 (pour les réseaux 4G/5G) avec possibilité de repli sur le réseau 2G en cas de besoin
Mémoire	16 000 points de données par capteur
Type de batterie	Lithium-métal (non remplaçable, < 2 grammes de lithium) (pas d'étiquette ou de déclaration de marchandises dangereuses IATA si moins de 3 appareils dans un envoi)
Durée de vie et durabilité	<ul style="list-style-type: none"> Durée de vie de 6 mois (A démarrer avant la date limite d'utilisation) Sensitech gère le remplacement des appareils retournés en vue de leur réutilisation. Aucun frais pour appareil perdu.
Durée de fonctionnement	Jusqu'à 120 jours, avec un intervalle de communication de 15 minutes à 360 minutes; Configurable en fonction du nombre total de jours d'expédition (pour les envois plus courts, voir TempTale GEO X jusqu'à 60 jours)
Dimensions et poids	91 mm x 61 mm x 31 mm ; 121 grammes
Indice de protection	IP64
Normes et certifications	FCC, CE, IC, RTCA - D016ØG, étalonnage traçable NIST en 3 points (chaque appareil est étalonné séparément)
Indicateurs affichés	Icônes de l'écran LCD : En marche, démarré, arrêté, état de l'alarme (OK et alarme), événement marqué, temporisation de démarrage, téléchargement vers le cloud, téléchargement vers le cloud terminé, application requise pour effectuer le téléchargement final vers le cloud, Bluetooth activé
Téléchargement secondaire	Application mobile TempTale® (iOS 15+—iPhone 7 ou supérieur, Android 12+—Samsung Galaxy S8+ ou Note 8+, Bluetooth Low Energy)
Interfaces logicielles	Plateforme SensiWatch® ; notifications par e-mail ; ColdStream® Select 2.2+ (conçu pour répondre aux exigences de la FDA 21 CFR Part 11 et EC Annex 11) ; TempTale® App 3.1+ ; TempTale® Manager Desktop 9.1+
Rapport au format PDF	PDF sécurisé généré par le logiciel en cloud
Configuration minimale requise	Windows 8.1+ ; Mac OSX 10.12+ ; navigateurs : Google Chrome 83+, Microsoft Edge 83+, Safari 14+ ; Adobe® Reader 9.0+

Sensitech a effectué tous les tests nécessaires et peut fournir, à votre demande, les documents justificatifs attestant de sa conformité.

Sensitech Inc. is a global leader in delivering supply chain visibility solutions. Our innovative monitoring products and services help to maintain the quality and integrity of our customers' valuable products at every step in their journey, all around the world. For 30 years, leading companies in the food, pharmaceutical, industrial, consumer goods and other industries have relied on Sensitech to help protect their products—and their bottom lines. All trademarks and service marks are property of their respective owners. Visit www.sensitech.com for additional information. ©2024 Carrier. All Rights Reserved.

Sensitech Inc. • Global Headquarters • 800 Cummings Center • Suite 258X • Beverly, MA 01915-6197
1-800-843-8367 • +1-978-927-7033 • Fax: +1-978-921-2112 • sensitech.clientservices@carrier.com