



ECO-DRIVE™

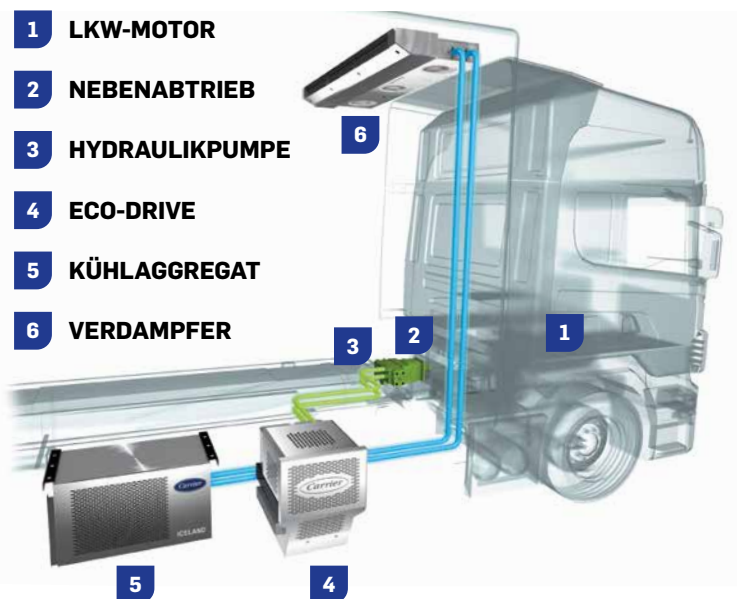
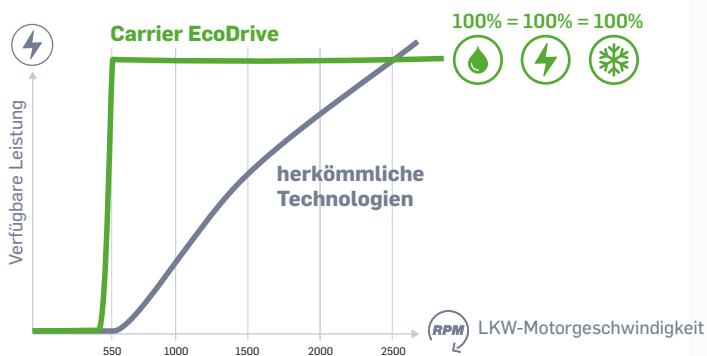
**BEFREIEN SIE IHRE KÜHLUNG VON
EMISSIONEN UND OPTIMIEREN SIE
GLEICHZEITIG DIE BETRIEBSKOSTEN**

Carrier
TRANSICOLD

Das Eco-Drive-Generatormodul

Carrier Transicold verpflichtet sich zur Lieferung von Kühllösungen, die eine gesunde, sichere, nachhaltige und intelligente Kühlkette unterstützen, die verderbliche Lebensmittel mit Sicherheit liefern kann. Die Eco-Drive-Reihe ist eine flexible Lösung, die in nahezu alle Fahrzeugtypen, -modelle und -marken eingebaut werden kann und die Nachhaltigkeit von Flotten insgesamt verbessert. Diese motorlose Lösung hilft unseren Kunden, die aktuellen Umweltstandards und -vorschriften zu erfüllen.

Der Eco-Drive ist ein Generatormodul basierend auf hydroelektrischer Technologie. Die hydroelektrische Pumpe ist mit dem Nebenabtrieb des LKW verbunden, um das Kühlaggregat mit Strom zu versorgen. Dieses Modul sorgt für eine konstante Leistung, auch wenn der LKW bei hohem Verkehrsaufkommen im Leerlauf ist.



VORTEILE

Nachhaltige Lösung:
geringe Emissionen (Reduktion von CO₂, NoX und Partikeln)



Geräuscharm:
in Kombination mit PIEK-zertifizierten Geräten (unter 60 dB(A)) ideal für Lieferungen in der Stadt



Reduzierter Kraftstoffverbrauch:
kein Motor



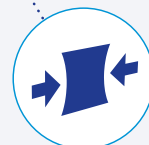
Weniger Wartungsaufwand und verbesserte Betriebszeit



Erfüllt Vorschriften zu Fahrzeugemissionen:
verwendet Motoren mit Euro 6-Norm



Kompaktes Design für alle Fahrzeuge



Flexibel für fast alle Fahrzeugtypen, -modelle oder -marken



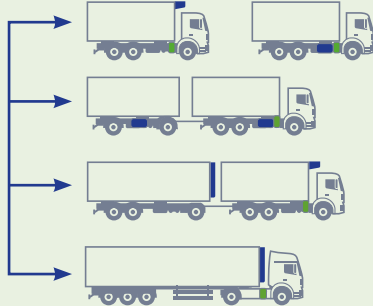
100 % Kühlleistung, auch bei niedriger Drehzahl



FLEXIBEL UND UNIVERSELL

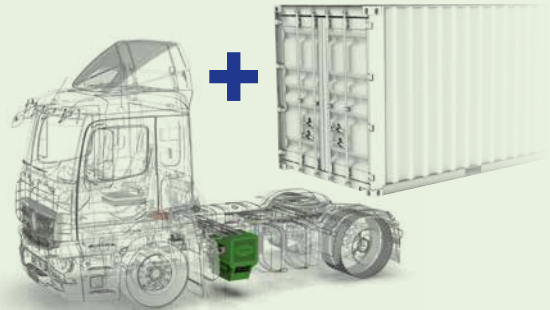
Wir haben ein Eco-Drive-Gerät für jede Anwendung und jeden Zweck. Die Eco-Drive-Baureihe ist sehr flexibel, da sie für verschiedene Anwendungen eingesetzt werden kann und den Bedürfnissen von Kunden entspricht, die gemischte Flotten mit verschiedenen Geräten, Modellen, Fahrzeugtypen und Marken in Betrieb haben.

Kann in neue und bestehende Fahrzeuge eingebaut werden



Wenden Sie sich an Ihren Händler vor Ort für alle möglichen Anwendungen, technischen Umsetzungen und Nachrüstungen

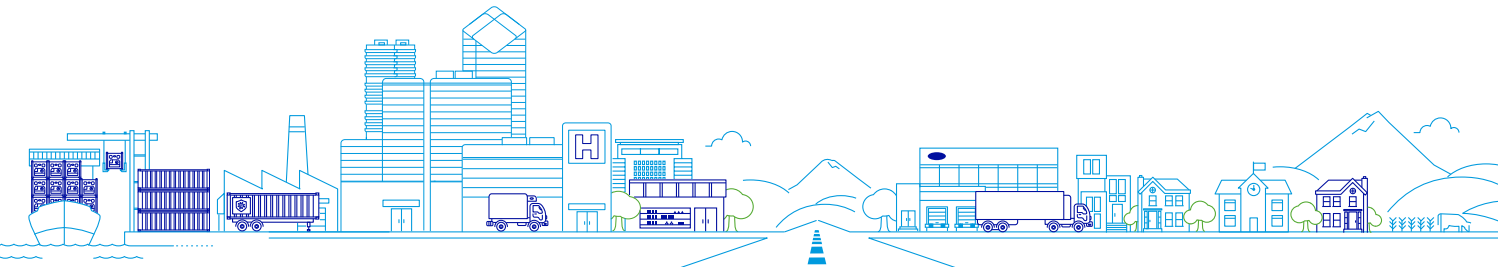
Industrielle Anwendungen



Wenden Sie sich an Ihren Händler vor Ort für alle möglichen Anwendungen wie Container, Pumpen für Flüssiggas, mobile Kräne oder mobile Betonpumpen.

IDEAL FÜR JEDE ANWENDUNG

Die Eco-Drive-Produktreihe ist für die intensive Nutzung mit mehreren Stationen und Türöffnungen geeignet und damit die ideale Lösung für Lieferungen in der Stadt...



... dank ihrer Flexibilität wird sie zu einer kompletten Lösung, die sich an jede Anwendung anpasst – vom Langstreckenverkehr über gemischte Flotten bis hin zu Container-Kühlanlagen.

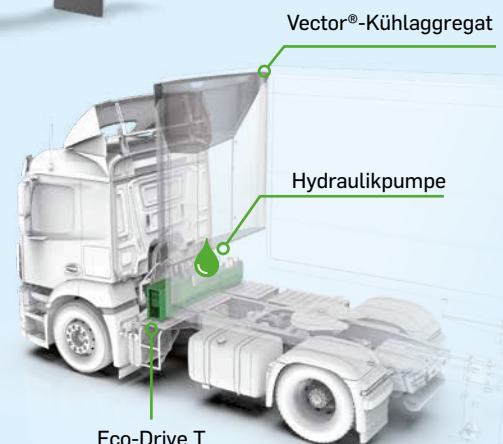
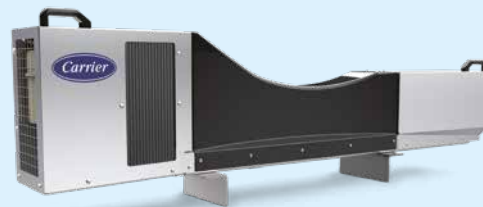
ECO-DRIVE T 25/30

Das kompakte Gerät für die Leistungserzeugung für verschiedene Anwendungen

Der Eco-Drive T ist ein Generatormodul, das hinter der Kabine angebracht ist. Das Modul wurde für motorlose Carrier Kühlaggregate entwickelt.

Dank seines kompakten Designs ist es ideal für Fahrzeuge, bei denen kein Platz unter dem Chassis vorhanden ist. Diese Lösung kann mit einem zusätzlichen Tank für Gas ausgestattet werden und ermöglicht die Anwendung mit 6x2-LKWs*.

* Vorbehaltlich technischer Untersuchung

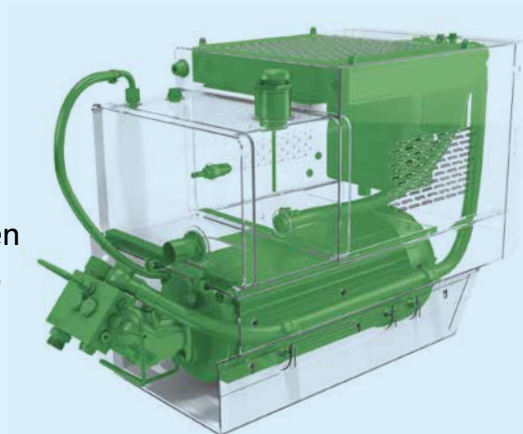


Wachsende Umweltbedenken in den Städten

In Anbetracht der immer strengeren Vorschriften für Fahrzeugemissionen und der zunehmenden Einführung von "Green Deals" in Europa antwortet Carrier Transicold mit einem umfassenden und umweltverträglichen Angebot an Eco-Drive-Geräten, die speziell dafür entwickelt wurden, umweltbewusste Transportunternehmen bei der Bewältigung der strengen Anforderungen in städtischen Gebieten zu unterstützen.

Euro VI-Technologie

Unsere Lösung ist mit jeder Euro VI-Technologie kompatibel: Diesel, CNG/LNG & Ethanol. Damit können Emissionen und Betriebskosten reduziert und die Kraftstoffeffizienz verbessert werden.



TECHNISCHE DATEN

Modell	Volt (V)	Strom (max.) (A)	Leistung (max.) (kVA)	Frequenz (Hz)	Abmessungen (HxWxD)	Gewicht (kg)
Eco-Drive 25-30	400 / 460	30	25	50 / 62	600x500x735 mm	140
Eco-Drive T 25-30	400 / 460	30	25	50 / 62	559x2229x317 mm	150
Eco-Drive 35-40-45	400 / 460	45	35	50 / 62	685x500x735 mm	240



ES WAR NOCH NIE SO EINFACH, IHRER FLOTTE EINEN VORTEIL ZU VERSCHAFFEN

- MEHR ALS 600 SERVICEZENTREN
- MEHR ALS 2200 TECHNIKER
- 24 STUNDEN AM TAG, 7 TAGE IN DER WOCHE – EIN ANRUF GENÜGT
- INDIVIDUELLE SERVICEVERTRÄGE



Folgen Sie uns



Carrier Transicold Europe S.C.S.
3, rue Joseph Monier
Immeuble Cristalia
92500 Rueil-Malmaison -
Frankreich
Telefon: +33 (0)1 41 42 28 00
www.carriertransicold.eu