

**VECTOR® S15**

EFFICIËNTIE WAAR U OP KUNT REKENEN



# De Vector<sup>®</sup> S 15

## Belangrijke voordelen

De **Vector S 15**-trailerunit is een slimme oplossing die de nieuwe standaard zet voor totale eigendomskosten. Door de combinatie van betrouwbaarheid, prestaties, efficiëntie en betaalbaarheid is de **Vector S 15** perfect voor iedereen die op zoek is naar een slimme koeloplossing.



**-20 %**

Lager brandstofverbruik\*



Tot  
**3.000 uur**

Verversingsinterval  
voor olie

**>15 kW**

Hoge  
koelcapaciteit



**SNEL**

Pull-down



**62 dB(A)**

Minder lawaai bij zeer  
laag toerental



**707 kg**

Een van de  
lichtste units  
in het segment



\* Vergeleken met de Vector 1550

# De Vector<sup>®</sup> S 15

## Specificaties

De **Vector S 15** is een semi-elektrische unit die een hoge capaciteit levert in dieselmodus en tegelijkertijd efficiënt en stil is.



### Koelcapaciteit

- Op motor
- 0 °C/30 °C: 15 080 W
- -20 °C/30 °C: 8 150 W



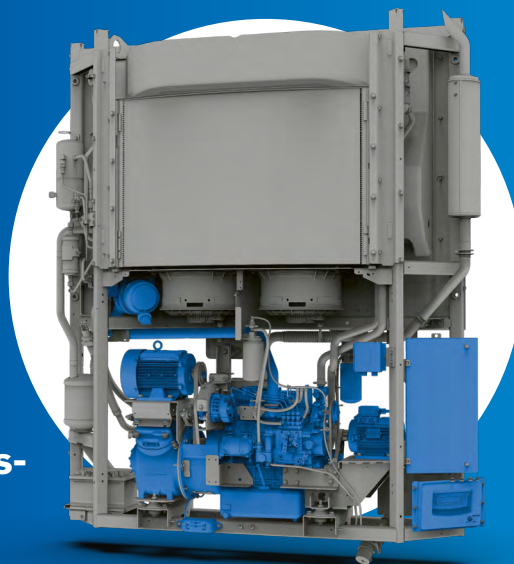
### Technologie

- Semi-elektrisch
- Motor met meerdere snelheden



### Verwarmingscapaciteit

- Tot 10 kW\*



### Maximale luchtstroom

- 5.200 m<sup>3</sup>/uur



### Gewicht

- 707 kg



### Geluidsdruk

- 62 dB(A) bij zeer laag toerental

# Lagere eigendomskosten

De **Vector S 15** biedt een lage TCO. Met zijn geoptimaliseerde brandstofefficiëntie en software helpt het systeem te besparen op brandstofkosten terwijl de topprestaties en hoge uptime behouden blijven. De **Vector S 15** biedt ook makkelijk toegang voor onderhoud en lagere bijbehorende kosten. Het verbeterde en efficiënte ontwerp zorgt voor een betrouwbare en maximale beschikbaarheid.



## Geoptimaliseerde brandstofefficiëntie

De **Vector S 15** verbruikt minder brandstof\*, terwijl de unit tegelijkertijd superieure prestaties\* levert, de totale kosten verlaagt en de beschikbaarheid maximaliseert. Het efficiënte ontwerp en de geoptimaliseerde logica zorgen ervoor dat alleen de benodigde hoeveelheid diesel wordt gebruikt, waardoor het brandstofverbruik en verspilling tot een minimum worden beperkt en de CO<sub>2</sub>-uitstoot wordt verminderd.

\*Vergeleken met de oudere Vector 1550-modellen

# Overtuigende aankoop prijs

De **Vector S 15**-koelunit voor trailers is een kwaliteitsproduct dat is ontworpen om aan de vereisten van bedrijven te voldoen. Profiteer van de voordelen van een eersteklas trailerunit met een aantrekkelijke aanschafprijs. De **Vector S 15** gaat lang mee, dankzij duurzame materialen en geavanceerde technologie die zorgt voor een lange levensduur en eenvoudig onderhoud. Of u nu een klein bedrijf hebt of beheerder bent van een groot wagenpark, de **Vector S 15** staat voor een ongeëvenaarde combinatie van kwaliteit en betaalbaarheid.

## VAN DE STADSDISTRIBUTIE TOT LANGE AFSTANDEN

De **Vector S 15** kan voor talloze toepassingen worden gebruikt, zowel in steden als voor lange afstanden. Met deze unit kunt u eenvoudig aan de standaardemissievoorschriften voldoen, terwijl de unit ook ideaal is voor gebruik op lange afstanden. Het is een eenvoudige, krachtige en rendabele oplossing.



Binnenstad

Lange afstand

# Betrouwbaarheid, prestaties en efficiëntie

De **Vector S 15** levert hoge prestaties onder uiteenlopende omstandigheden, zelfs in warme of vochtige omgevingen. Het efficiënte ontwerp en de geoptimaliseerde software van de unit helpen om een constante temperatuur te handhaven, waardoor het energieverbruik wordt geminimaliseerd en de efficiëntie wordt gemaximaliseerd. De **Vector S 15** werkt betrouwbaar en efficiënt in alle omstandigheden en is daarmee ideaal voor dagelijks gebruik.

## Eenvoudig onderhoud

De semi-elektrische architectuur van de **Vector S 15** heeft betrouwbare en makkelijk toegankelijke onderdelen die de kans op storingen beperken. Het systeem is makkelijk toegankelijk voor onderhoud, waardoor service wordt vereenvoudigd en downtime wordt geminimaliseerd. Het verversingsinterval voor olie is verlengd tot 3000 uur. Het robuuste ontwerp en de geoptimaliseerde software van de unit zorgen voor een betrouwbare en efficiënte werking, waardoor reparatiekosten tot een minimum worden beperkt en de uptime wordt verhoogd.

## Licht trailermodel

Bij ongeveer 700 kg is de **Vector S 15** een van de lichtste trailermodellen in het segment. Het lichtgewicht ontwerp kan helpen om de bedrijfskosten te verlagen dankzij een lager brandstofverbruik en een hoger laadvermogen. Bovendien zorgt het lichte ontwerp voor verbeterde efficiëntie en prestaties, omdat het snel kan afkoelen en tijdens het hele transportproces een consistente temperatuur kan vasthouden.



## Stille werking

De unit heeft een geluidsniveau van slechts 62 dB(A) bij een zeer laag toerental, waardoor deze unit ook een van de stilste units in het Vector-aanbod van Carrier Transicold is. Hierdoor is deze unit ideaal voor stedelijke distributiecentra en leveringsroutes, terwijl hij ook een aangename werkomgeving voor chauffeurs biedt.

# Diensten



De Lynx Fleet-applicatie houdt op een slimme manier verbonden koelsystemen in de gaten, overal ter wereld. De toepassing geeft essentiële informatie via een gecentraliseerde gegevensstroom en verbeterd zicht voor eigenaren, fabrikanten, chauffeurs, wagenparkmanagers en verkopers van bedrijfsmiddelen over de vervoerde producten en de levermethoden die daarbij worden gebruikt.

Lynx Fleet levert niet alleen essentiële gegevens, zoals temperaturen, locatie en verplaatsingen van gekoelde goederen, maar kan ook analyses en diagnostische informatie leveren.

1

## Geavanceerde temperatuurbewaking op afstand

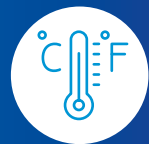
End-to-end zichtbaarheid zorgt voor productintegriteit tijdens het hele transportproces.



2

## Nauwkeurige en betrouwbare temperatuurregeling

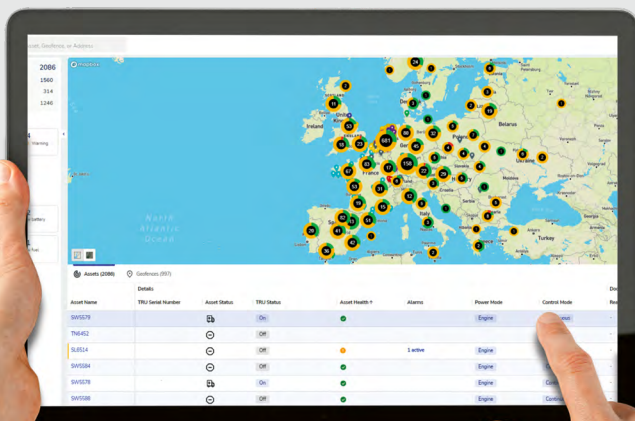
Consistent beheerde temperatuurvereisten versterken het vertrouwen en de loyaliteit van de klant.



3

## Proactief onderhoud voor geoptimaliseerde beschikbaarheid

Preventief onderhoud zorgt voor een ononderbroken werking voor maximale uptime.



Met Lynx Fleet kunt u uw eigen rapporten en waarschuwingen definiëren om de informatie bij te houden die u nodig hebt voor uw activiteiten. Krijg extra inzicht in en controle over uw koelunits met Lynx Fleet.

Sinds 2022 zijn alle nieuwe Carrier Transicold-units uitgerust met de digitale Lynx Fleet-toepassing, die u op elk moment kunt activeren. Met activering op afstand hoeft u uw voertuig niet eens naar een servicecentrum te brengen.



Combineer uw Carrier Transicold-transportkoelunit met een BluEdge-onderhoudscontract om gebruik te maken van de volledige expertise van ons uitgebreide servicenetwerk (600 locaties in heel Europa) en krijg optimale productondersteuning om uw wagenpark effectief te laten werken.

## HET IS NU NOG EENVOUDIGER OM UW WAGENPARK NET DAT BEETJE EXTRA TE GEVEN

- Meer dan 900 servicecentra over de hele wereld
- 24/7 ASSISTENTIE: WE ZIJN ALTIJD TELEFONISCH BEREIKBAAR
- Drie serviceniveaus om aan alle vereisten te voldoen: Core, Enhance, Elite

## DE SERVICELOCATOR VAN CARRIER TRANSICOLD

Download onze gratis app of kijk op onze speciale website om het dichtstbijzijnde servicecentrum te vinden. Naast de volledige gegevens van alle Carrier-partnersservicecentra bevat onze app voor iOS en Android technische informatie, instructievideo's voor het onderhoud van de unit en alle informatie die u nodig hebt om uw uptime te optimaliseren.



## GEMOEDSRUST VOOR UW APPARATUUR

### EENVOUDIG BUDGETTEREN

Servicekosten liggen vast voor de looptijd voor een overzichtelijk, vooraf bepaald bedrag.

### MINDER ADMINISTRATIE

BluEdge regelt service en reparaties voor u.

### BESTE EFFICIËNTIE VOOR UW ONDERDELEN

Profiteer van originele onderdelen om ervoor te zorgen dat uw apparatuur optimaal werkt.

## ELK BEDRIJF ZIJN EIGEN PAKKET



### CORE

Een economische oplossing voor klanten met een verbonden unit die standaardondersteuning wensen. Met onze Core-optie kunnen wij uw behoeften ondersteunen met een combinatie van aanwezigheid online en ter plekke.



### ENHANCE

Bedoeld voor klanten die op zoek zijn naar volledig preventief onderhoud met veel verbindingsmogelijkheden op afstand. Wij maximaliseren de levensduur, beschikbaarheid en prestaties van uw apparatuur met ondersteuning op maat voor elk van uw koelunits.



### ELITE

Ons Elite-plan is het ultieme programma zonder zorgen voor klanten die het hoogste niveau in betrouwbaarheid, beschikbaarheid en fiscale zekerheid zoeken. Reparatie of vervanging van onderhoudbare defecte onderdelen is opgenomen in dit plan.

# Vector S15

## Leg de lat nog hoger

De Vector HE 15 kan worden uitgerust met verschillende opties om het gebruiksgemak en comfort te verhogen en de CO<sub>2</sub>-uitstoot verder te helpen verlagen.



### Energieaccessoires

- Zonnepaneel 50/110 W



### Gegevensregistratie / -bewaking

- Datacold 100/300/600 R
- Datacold Dongle USB



### Geluidsreductie en uiterlijk

- Set onderste paneel
- Set voor laag geluidsniveau



## DE JUISTE OPLOSSING VOOR UW VEREISTEN

De Vector S 15 is een betrouwbare, stille en efficiënte oplossing met semi-elektrische technologie, en eenvoudig onderhoud en gebruik, als aanvulling op onze volledig elektrische Vector HE 17 en ons vlaggenschip, de Vector HE 19.



**VECTOR S 15**  
Efficiënt en ontworpen voor  
eenvoudig onderhoud



**VECTOR HE 17**  
Zeer efficiënt  
en veelzijdig



**VECTOR HE 19**  
Intensief en  
multitemp



Volg ons



Carrier Transicold Europe S.C.S.  
3, rue Joseph Monier Immeuble Cristalia  
92500 Rueil-Malmaison - Frankrijk  
Telefoon: +33 (0)1 41 42 28 00  
[www.carriertransicold.eu](http://www.carriertransicold.eu)