



VECTOR® S15

EFFICIENZA SU CUI POTER CONTARE



Vector® S 15

Vantaggi principali

Il gruppo per semirimorchio **Vector S 15** è una soluzione intelligente che stabilisce un nuovo standard per costo totale di proprietà. La combinazione di affidabilità, prestazioni, efficienza e convenienza rende **Vector S 15** la scelta ideale per chi cerca una soluzione di raffreddamento intelligente.



-20%

Consumo di carburante ridotto*



Fino a
3000 ore

**Intervallo di
manutenzione per l'olio**

>15 kW

**Elevata potenza
frigorifera**



RAPIDO

**Rapido
abbattimento
della
temperatura**



62 dB(A)

**Livello di rumore ridotto
a velocità molto bassa**



707 kg

**Uno dei gruppi
più leggeri del
segmento**



* Rispetto a Vector 1550

Vector® S 15

Specifiche

Vector S 15 è un gruppo semi-elettrico in grado di garantire un'elevata capacità in modalità diesel, pur essendo efficiente e silenzioso.



Potenza frigorifera

- In modalità motore
 - 0°C/30°C: 15080 W
 - 20°C/30°C: 8150 W



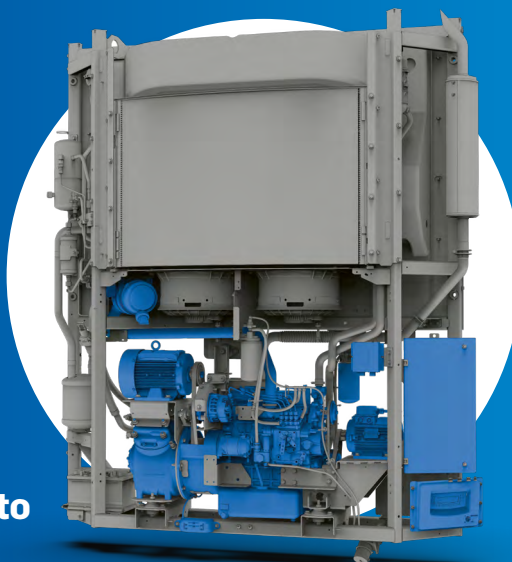
Tecnologia

- Semi-elettrico
- Motore a più velocità



Capacità di riscaldamento

- Fino a 10 kW*



Flusso d'aria massimo

- 5200 m³/ora



Peso

- 707 kg



Pressione sonora

- 62 dB(A) in modalità velocità molto bassa

* con la versione Winter Package

Miglioramento dei costi di proprietà

Vector S 15 è progettato per ridurre il costo totale di proprietà. Grazie all'efficienza ottimizzata in termini di consumo di carburante e alle funzionalità logiche avanzate, il sistema aiuta a risparmiare sui costi del carburante, mantenendo al contempo prestazioni ottimali e tempi di attività elevati.

Vector S 15 è inoltre progettato per semplificare l'accessibilità per la manutenzione e ridurre i costi associati. Il suo design migliorato ed efficiente garantisce tempi di attività affidabili e massimizzati.



Efficienza ottimizzata in termini di consumo di carburante

Vector S 15 consuma meno carburante* garantendo al contempo prestazioni superiori*, riducendo i costi complessivi e massimizzando i tempi di attività. Grazie al design efficiente e alle funzionalità logiche ottimizzate, utilizza solo la quantità necessaria di gasolio, riducendo al minimo il consumo di carburante e gli sprechi e al contempo le emissioni di CO₂.

*Rispetto al modello Vector 1550 precedente

Prezzo di acquisto interessante

Il gruppo frigorifero per semirimorchi **Vector S 15** è un prodotto di alta qualità, progettato per soddisfare le esigenze delle aziende. Potete godere dei vantaggi di un gruppo frigorifero per semirimorchi top di gamma a un prezzo di acquisto interessante.

Vector S 15 è costruito per durare, con materiali resistenti e tecnologia avanzata che assicurano una lunga durata e una facile manutenzione. Che siate proprietari di una piccola impresa o gestori di una grande flotta, **Vector S 15** rappresenta una combinazione impareggiabile di qualità e convenienza nel mercato attuale.

DAGLI SPOSTAMENTI URBANI ALLE LUNGHE DISTANZE



Spostamenti urbani



Lunghe distanze

Il gruppo **Vector S 15** è adatto a molte applicazioni, sia che si operi in città sia su lunghe distanze. Questo gruppo consentirà di rispettare le norme sulle emissioni ed è anche ideale per le consegne su lunghe distanze. È una soluzione semplice, potente e attenta ai costi operativi.

Affidabilità, prestazioni ed efficienza

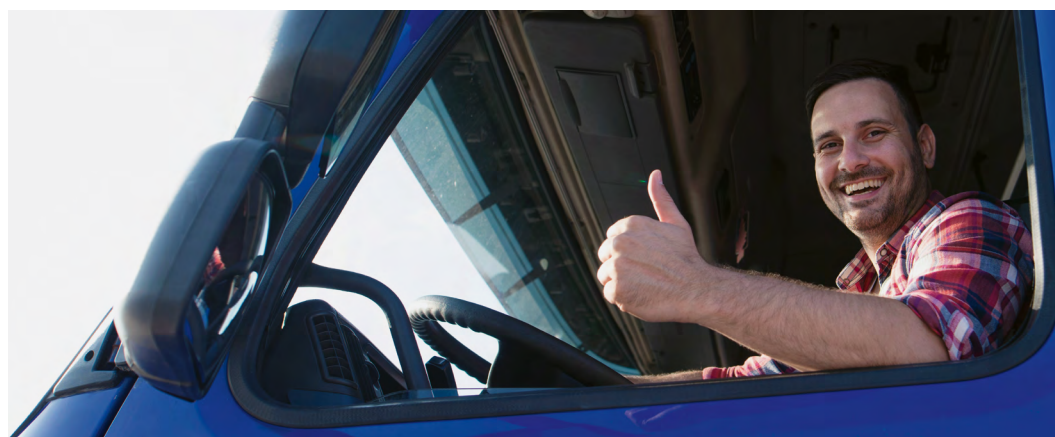
Vector S 15 è progettato per offrire prestazioni elevate in svariate condizioni, anche in ambienti caldi o umidi. Il design efficiente e la logica ottimizzata del gruppo aiutano a mantenere livelli di temperatura costanti, riducendo al minimo il consumo energetico e massimizzando l'efficienza. **Vector S 15** garantisce un funzionamento affidabile ed efficiente in qualsiasi condizione, diventando il vostro partner quotidiano.

Facile manutenzione

L'architettura semi-elettrica di **Vector S15** è progettata con parti di ricambio affidabili e accessibili che riducono il rischio di guasti. Il facile accesso del sistema per gli interventi di manutenzione semplifica la manutenzione e riduce i tempi di inattività. Gli intervalli di manutenzione per l'olio sono stati estesi fino a 3000 ore. Il design robusto del gruppo e le funzioni logiche ottimizzate garantiscono un funzionamento affidabile ed efficiente, riducendo al minimo i costi di riparazione e aumentando i tempi di attività.

Modello per semirimorchio leggero

A circa 700 kg, il **Vector S 15** è uno dei modelli per semirimorchio più leggeri del suo segmento. Il design leggero può aiutare a ridurre i costi operativi migliorando il consumo di carburante e aumentando la capacità di carico utile. Inoltre, il suo design leggero consente di migliorare l'efficienza e le prestazioni, poiché può raffreddare rapidamente e mantenere una temperatura costante durante l'intero processo di trasporto.



Funzionamento silenzioso

Grazie al ridotto rumore di funzionamento del gruppo di soli 62 dB(A) a bassissima velocità è inoltre uno dei prodotti più silenziosi della gamma Carrier Transicold Vector. Ciò lo rende ideale per i centri di distribuzione e i percorsi di consegna urbani e offre al contempo un ambiente di lavoro più piacevole per i conducenti.

Servizi



L'applicazione Lynx Fleet monitora **in modo intelligente** gli impianti frigoriferi **connessi** da qualsiasi parte del mondo. L'applicazione fornisce informazioni vitali attraverso un flusso di dati centralizzato e **una maggiore visibilità per proprietari delle risorse, produttori, conducenti, gestori di flotta e rivenditori** sui prodotti trasportati e sulle modalità di consegna.

Oltre a fornire dati critici, come temperature, posizione e movimento delle risorse refrigerate, Lynx Fleet può fornire analisi e informazioni diagnostiche.

1

Monitoraggio avanzato da remoto della temperatura

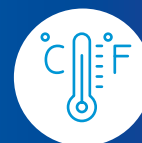
La visibilità end-to-end garantisce l'integrità del prodotto durante tutto il processo di trasporto.



2

Controllo della temperatura accurato e affidabile

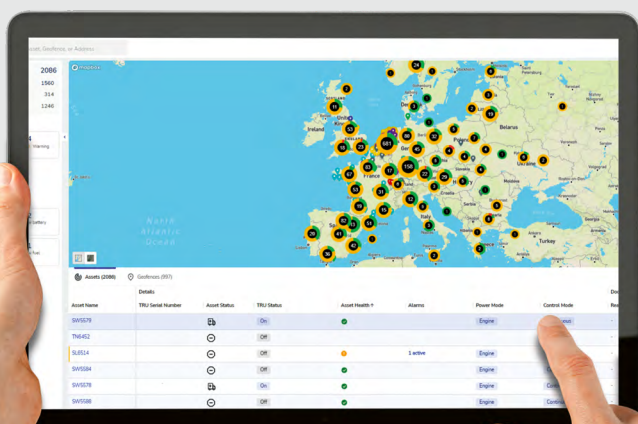
I requisiti di temperatura gestiti in modo coerente rafforzano la fiducia e la lealtà dei clienti.



3

Manutenzione proattiva per tempi di attività ottimizzati

L'implementazione della manutenzione preventiva garantisce operazioni ininterrotte per la massima operatività.



Lynx Fleet vi consente di **definire report e avvisi personalizzati** per tenere traccia delle informazioni necessarie per le vostre operazioni. **Ottenete ulteriori informazioni e controllo sui vostri gruppi frigoriferi con Lynx Fleet.**

Dal 2022, tutti i nuovi gruppi Carrier Transicold sono dotati dell'applicazione digitale Lynx Fleet e potete attivarla in qualsiasi momento. Con l'**attivazione da remoto** non avrete nemmeno bisogno di portare il vostro veicolo in un centro assistenza.



Combinare il vostro gruppo frigorifero per il trasporto Carrier Transicold con un contratto di manutenzione BluEdge per sfruttare tutta la competenza della nostra vasta rete di assistenza (600 sedi in tutta Europa) e ottenere livelli ottimali di supporto del prodotto che manterranno la vostra flotta operativa in modo efficace.

MUNIRE LA VOSTRA FLOTTA DI UNA MARCIA IN PIÙ NON È MAI STATO PIÙ SEMPLICE

- Oltre 900 centri di assistenza in tutto il mondo
- Assistenza 24 ore su 24 / 7 giorni su 7 con una semplice chiamata
- Tre livelli di servizio per soddisfare tutte le esigenze: Core, Enhance, Elite

LOCALIZZATORE DI SERVIZI TRANSICOLD CARRIER

Scaricate la nostra app gratuita o consultate il nostro sito web dedicato per trovare il centro assistenza più vicino. Oltre ai dettagli completi di tutti i centri di assistenza dei partner Carrier, la nostra applicazione per iOS e Android offre informazioni tecniche, video tutorial per la manutenzione del gruppo e tutte le informazioni necessarie per ottimizzare i tempi di attività.



TRANQUILLITÀ PER LE VOSTRE ATTREZZATURE

DEFINIZIONE DEL BUDGET SEMPLIFICATA

I costi del servizio sono fissi per tutta la durata del contratto dietro una semplice tariffa predeterminata.

AMMINISTRAZIONE RIDOTTA

BluEdge provvede a pianificare ed effettuare manutenzione e riparazioni per voi.

MIGLIORE EFFICIENZA PER LE PARTI DI RICAMBIO

Il vantaggio di avere parti di ricambio originali per ottenere le massime prestazioni dalle vostre attrezzature.

UN LIVELLO PER OGNI AZIENDA



CORE

Una soluzione economica per clienti con un gruppo connesso che necessitano di un supporto standard. La nostra opzione Core ci consente di soddisfare le vostre necessità con un mix di assistenza online e presenza sul sito.



ENHANCE

Progettato per clienti che cercano un piano completo di manutenzione preventiva con un alto livello di connettività a distanza. Massimizzeremo la durata, i tempi di operatività e le prestazioni delle vostre attrezzature con un supporto personalizzato per ogni vostra risorsa.



ELITE

Il nostro piano Elite è il programma studiato per garantire la massima serenità per clienti che desiderano un alto livello di affidabilità e operatività delle attrezzature con certezza fiscale. Questo piano include la riparazione o la sostituzione delle parti guaste e riparabili.

Vector S 15

Impostiamo lo standard ancora più in alto

Vector HE 15 può essere dotato di varie opzioni per migliorare la facilità d'uso e il comfort e contribuire a ridurre ulteriormente le emissioni di CO₂.



Accessori per l'energia

- Pannello solare 50 W/110 W



Registrazione/monitoraggio dei dati

- Gamma Datacold 100/300/600
- Chiavetta USB Datacold



Riduzione del rumore ed estetica

- Kit pannello inferiore
- Kit per bassa rumorosità



LA SOLUZIONE GIUSTA PER LE VOSTRE ESIGENZE

Vector S 15 si posiziona come una soluzione affidabile, silenziosa ed efficiente, dotata di tecnologia semi-elettrica e di facile manutenzione e utilizzo, che completa i gruppi Vector HE 17 completamente elettrici e i gruppi di punta Vector HE 19.



VECTOR S 15

Efficiente e progettato per una facile manutenzione



VECTOR HE 17

Altamente efficiente e versatile



VECTOR HE 19

Utilizzo intensivo e multi-temperatura



Seguitemi su



Carrier Transicold Europe S.C.S.
3, rue Joseph Monier - Immeuble Cristalia
92500 Rueil-Malmaison - Francia
Telefono: +33 (0)1 41 42 28 00
www.carriertransicold.eu