



ECO-DRIVE™

ОСВОБОДИТЕ СВОИ ХОЛОДИЛЬНЫЕ
АГРЕГАТЫ ОТ ВРЕДНЫХ ВЫБРОСОВ
ПРИ ОДНОВРЕМЕННОЙ ОПТИМИЗАЦИИ
ОПЕРАЦИОННЫХ ЗАТРАТ

Carrier
TRANSICOLD

Силовой модуль Eco-Drive

Carrier Transicold стремится предоставлять такие холодильные решения, которые поддерживают экологичную, безопасную, устойчивую и интеллектуальную холодовую цепь, обеспечивающую надежную доставку скоропортящихся продуктов. Агрегаты модельного ряда Eco-Drive это гибкое решение, которое может быть использовано на транспортных средствах практически любого типа, модели или марки и вместе с этим повышать общую устойчивость автопарка. Такое решение (без собственного двигателя) помогает нашим клиентам соответствовать текущим стандартам и нормативам в области защиты окружающей среды.

Eco-Drive – это силовой модуль на основе гидроэлектрической технологии. Гидроэлектрический насос подключается к КОМ двигателя грузовика и обеспечивает электроэнергией холодильный агрегат. Данный модуль обеспечивает постоянную мощность, даже при работе грузовика на холостом ходу в сильной «пробке».



КЛЮЧЕВЫЕ ПРЕИМУЩЕСТВА

Устойчивое решение:
низкие выбросы (сокращение выбросов CO₂, NoX и твердых частиц)



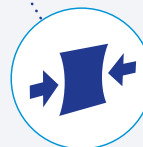
Соответствует нормативам по выбросам транспортных средств: использует двигатели класса Euro 6



Низкий уровень шума:
идально подходит для городской доставки в сочетании с агрегатами, имеющими сертификацию P1EK (до 60 дБ(А))



Более компактная конструкция подходит для любого автомобиля



Сокращение потребления топлива: без двигателя



Адаптируемость практически под любой вид, модель или марку транспортного средства



Меньше технического обслуживания, но больше времени безотказной работы



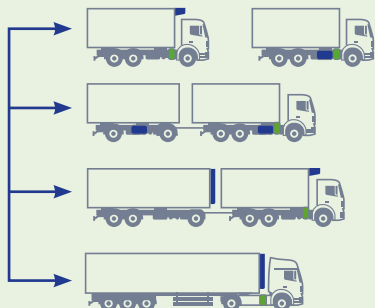
100% холодопроизводительности даже при низких оборотах двигателя



ГИБКИЙ И УНИВЕРСАЛЬНЫЙ

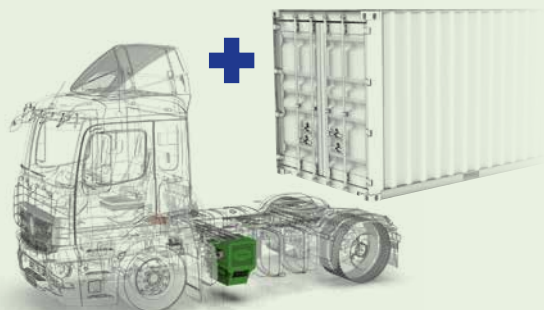
У нас есть агрегат Eco-Drive, подходящий для любой цели и области применения. Модельный ряд Eco-Drive обладает большой гибкостью, поскольку может использоваться для различных задач и будет соответствовать любым потребностям клиентов, даже когда автопарк имеет смешанный тип по грузовикам и холодильному оборудованию.

Может устанавливаться как на новые, так и на уже эксплуатируемые транспортные средства.



Свяжитесь с вашим местным торговым представителем для обсуждения всех возможных вариантов применения, технического исполнения и необходимой доработки

Промышленное применение



Обратитесь к местному представителю, чтобы получить информацию о других возможных применениях: контейнер, насос для жидкого газа, автокраны или автобетононасосы.

ИДЕАЛЬНЫ ДЛЯ ЛЮБОЙ ОБЛАСТИ ПРИМЕНЕНИЯ

Модельный ряд Eco-Drive является идеальным решением для городской доставки, подходит для интенсивной эксплуатации с большим количеством остановок и частым открытием дверей...



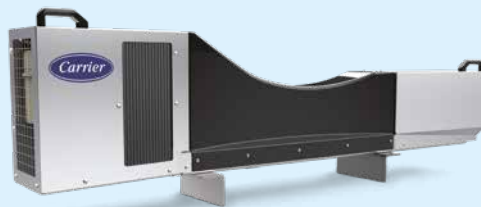
... но в тоже время, гибкость решения обеспечивает выполнение любых задач, будь то перевозки на длинные расстояния или использование в смешанном автопарке, или даже для охлаждения грузов в контейнерных перевозках.

ECO-DRIVE T 25/30

Компактный электрический модуль для применения с различными агрегатами

Eco-Drive T – это силовой модуль, установленный за кабиной. Он был разработан для холодильных агрегатов Carrier Engineless (без собственного двигателя), а его компактный размер идеально подходит для шасси, где недостаточно места на раме. Такое решение может обеспечить дополнительное место для бака газовых установок или использоваться на тягачах 6 x 2 *.

* Требуется изучения технической возможности



Холодильный агрегат Vector®



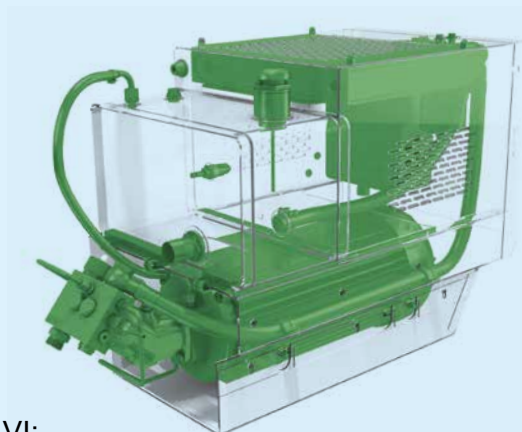
Гидравлический насос

Eco-Drive T

УСТОЙЧИВОЕ РЕШЕНИЕ ДЛЯ ДОСТАВКИ В ГОРОДСКОЙ ЧЕРТЕ*

Растущая озабоченность состоянием окружающей среды в городских районах

Нормативные требования по автомобильным выбросам в Европе ужесточаются и становятся необходимыми различные «Зеленые Решения». Carrier Transicold предлагает широкий и инновационный модельный ряд решений Eco-Drive, который заботится об окружающей среде и помогает экологически ответственным перевозчикам соответствовать строгим требованиям работы в городской среде.



Технология Euro VI

Наше решение совместимо со всеми технологиями Euro VI: Дизель, CNG/LNG и этанол. Это дает возможность сократить выбросы и затраты на техническое обслуживание при улучшении эффективности использования топлива.

СПЕЦИФИКАЦИИ

Модель	Вольт (В)	Ток (макс.) (А)	Мощность (макс.) (кВА)	Частота (Гц)	Габариты (В x Ш x Г)	Вес (кг)
Eco-Drive 25-30	400 / 460	30	25	50 / 62	600 x 500 x 735 мм	140
Eco-Drive T 25-30	400 / 460	30	25	50 / 62	559 x 2229 x 317 мм	150
Eco-Drive 35-40-45	400 / 460	45	35	50 / 62	685 x 500 x 735 мм	240



ЕЩЕ НИКОГДА НЕ БЫЛО ПРОЩЕ ДАТЬ СВОЕМУ АВТОПАРКУ ПРЕИМУЩЕСТВО

- БОЛЕЕ 600 СЕРВИСНЫХ ЦЕНТРОВ
- БОЛЕЕ 2200 ТЕХНИЧЕСКИХ СПЕЦИАЛИСТОВ
- ПОДДЕРЖКА 24/7 НА РАССТОЯНИИ ОДНОГО ЗВОНКА
- ДОГОВОР О КОМПЛЕКСНОМ ТЕХНИЧЕСКОМ ОБСЛУЖИВАНИИ



Подписывайтесь на нас



Carrier Transicold Europe S.C.S.
3, rue Joseph Monier
Immeuble Cristalia
92500 Rueil-Malmaison - Франция
Телефон: +33 (0)1 41 42 28 00
www.carriertransicold.eu