



**VECTOR® S15**

**EFFEKTIVITET DU KAN REGNE MED**



# Vector® S 15

## De vigtigste fordele

**Vector S 15**-anlægget til sættevogn er en smart løsning, der sætter en ny standard for de totale udgifter ved ejerskab. Kombinationen af pålidelighed, ydeevne, effektivitet og overkommelig pris gør **Vector S 15** til det ideelle valg for den, der søger en smart køleløsning.



# -20 %

Mindre brændstofforbrug\*



Op til  
**3000 timer**

Interval for  
olieskift

# >15 kW

Høj kølekapacitet



# FAST

Sænkning af  
temperaturen



# 62 dB(A)

Reduceret støjniveau  
ved meget lav hastighed



# 707 kg

Et af de  
letteste anlæg  
i segmentet



\* Sammenlignet med Vector 1550

# Vector® S 15

## Specifikationer

**Vector S 15** er et semi-elektrisk anlæg, der giver høj kapacitet ved motordrift, samtidig med at det er effektivt og støjsvagt.



### Kølekapacitet

- I motordrift
- 0 °C/30 °C: 15 080 W
- -20 °C/30 °C: 8 150 W



### Technology

- Semi-elektrisk
- Motor med flere hastigheder



### Varmekapacitet

- Op til 10 kW\*



### Maks. luftstrøm

- 5 200 m<sup>3</sup>/t



### Vægt

- 707 kg



### Lydtryk

- 62 dB(A) ved meget lav hastighed

\* med vinterpakke-version

# Forbedrede udgifter ved ejerskab

**Vector S 15** er designet til at reducere de samlede udgifter til ejerskab. Med den optimerede brændstofeffektivitet og forbedrede logiske specifikationer bidrager systemet til at spare på brændstofudgifterne, samtidig med at det kører med maksimal ydeevne og driftstid. **Vector S 15** er også konstrueret til at forenkle adgang under vedligeholdelse og reducere vedligeholdelsesudgifterne. Det forbedrede og effektive design sikrer pålidelig og maksimal driftssikkerhed.



## Optimeret brændstofeffektivitet

**Vector S 15** bruger mindre brændstof\*, leverer overlegen ydeevne\*, reducerer de samlede udgifter og maksimerer driftssikkerheden. Effektivt design og optimeret logik sikrer, at den kun bruger den nødvendige mængde diesel, der minimerer brændstofforbrug og udstødning, samtidig med at CO<sub>2</sub>-emissionerne reduceres.

\*Sammenlignet med Vector 1550

# Overbevisende købspris

**Vector S 15**-køleanlægget til sættevogn er et høj kvalitetsprodukt, der er designet til at imødekomme branchens behov. Du får fordelene ved det ypperste anlæg til sættevogne til en overbevisende købspris. **Vector S 15** er bygget til at holde, med holdbare materialer og avanceret teknologi, der sikrer en lang levetid og nem vedligeholdelse. Uanset om du driver en lille virksomhed eller en stor flåde, repræsenterer **Vector S 15** en uovertruffen kombination af kvalitet og overkommelig pris på det nuværende marked.

## FRA INDRE BY TIL LANGTURE

**Vector S 15** er velegnet til mange formål, uanset om du kører i byen eller kører langture. Dette anlæg gør det muligt for dig at overholde emissionsstandarderne og er også ideelt til leverancer over lange afstande. Det er en enkel, effektiv og driftsøkonomisk løsning.



Indre by

Langtur

# Pålidelighed, ydeevne og effektivitet

**Vector S 15** er designet til at levere høj ydeevne under mange forskellige forhold, selv i varme eller fugtige omgivelser. Anlæggets effektive design og optimerede logik hjælper med at holde de ønskede temperaturer, minimere energiforbruget og maksimere effektiviteten. **Vector S 15** sikrer pålidelig og effektiv drift under alle forhold, hvilket gør den til din hverdagspartner.

## Nem vedligeholdelse

**Vector S 15**'s semi-elektriske arkitektur er konstrueret med pålidelige og tilgængelige driftsdele, der reducerer risikoen for fejl. Systemets lette adgang til udførelse af service forenkler vedligeholdelsen og reducerer nedetiden. Intervallerne for olieskift er blevet forlænget til op til 3000 timer. Anlæggets robuste design og optimerede logiske funktioner sikrer pålidelig og effektiv drift, minimerer reparationsomkostninger og øger driftstiden.

## Let model til sættevogn

Ved ca. 700 kg er **Vector S 15** en af de letteste modeller til sættevogn i sit segment. Det lette design kan hjælpe med at reducere driftsudgifterne ved at forbedre brændstofforbruget og øge nyttelasten. Derudover giver det lette design mulighed for forbedret effektivitet og ydeevne, da anlægget kan køle hurtigt ned og holde en ensartet temperatur under hele transporten.



## Stille drift

Anlæggets støjsvage drift på kun 62 dB(A) og drift ved meget lav hastighed gør det også til et af de mest støjsvage produkter i Carrier Transicold Vector-serien. Dette sikrer, at det er ideelt til distributionscentre i byen og leveringskørsel, samtidig med at det skaber et mere behageligt arbejdsmiljø for chaufføren.

# Tjenester



Lynx Fleet applikationen **overvåger intelligent opkoblede kølesystemer** fra hvor som helst i verden. Den giver alafgørende information gennem en centraliseret datastrøm og **med forbedret synlighed for anlægsejere, producenter, chauffører, flådeforvaltere og detailhandlere** om de produkter, der transporteres, og de leveringsformer, som de transporteres på.

Ud over at levere kritiske data, såsom temperaturer, placering og bevægelse af nedkølede aktiver, kan Lynx Fleet levere analytiske og diagnostiske oplysninger.

1

## Avanceret fjernovervågning af temperatur

Ende-til-ende synlighed muliggør produktintegritet gennem hele transportprocessen.



2

## Nøjagtig og pålidelig temperaturstyring

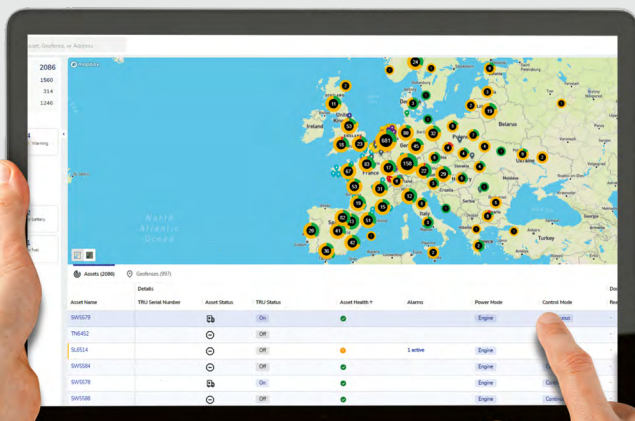
Konsekvent styrede temperaturkrav styrker kundernes tillid og loyalitet.



3

## Proaktiv vedligeholdelse for optimeret opetid

Udførelse af forebyggende vedligeholdelse sikrer uafbrudt drift for maksimal opetid.



Lynx Fleet giver dig mulighed for at **definere dine egne tilpassede rapporter og advarsler** for at spore de oplysninger, du har brug for til dine opgaver. **Få ekstra indsigt og kontrol over dine køleanlæg med Lynx Fleet.**

Siden 2022 er alle nye Carrier Transicold-anlæg udstyret med Lynx Fleet digitale applikation, og den kan du aktivere når som helst. Med **fjernaktivering** behøver du ikke engang at tage dit køretøj til et servicecenter.



Kombiner dit Carrier Transicold transportkøleanlæg med en BluEdge-vedligeholdelseskontrakt for at udnytte den fulde ekspertise fra vores omfattende servicenetværk (600 lokationer i hele Europa) og få optimal produktsupport, der effektivt vil holde din flåde i drift.

## DET HAR ALDRIG VÆRET NEMMERE AT GIVE DIN FLÅDE ET FORSPRING

- Over 900 servicecentre rundt om i verden
- 24/7 Assistance - kun et telefonopkald væk
- Tre serviceniveauer, der imødekommer alle behov: Core, Enhance, Elite

## CARRIER TRANSICOLD SERVICE LOCATOR

Download vores gratis app eller tjek vores dedikerede hjemmeside for at finde det nærmeste servicecenter. Ud over alle detaljer om alle Carrier-partnerservicecentre indeholder vores applikation til iOS og Android tekniske oplysninger, vejledningsvideoer til vedligeholdelse af anlægget og alle de oplysninger, du har brug for at optimere din opetid.



## RO I SINDET VEDRØRENDE DIT UDSTYR

### ENKEL BUDGETLÆGNING

Serviceomkostningerne er faste i hele løbetiden for et enkelt forhånds aftalt gebyr.

### REDUCERET ADMINISTRATION

BluEdge sørger for at arrangere service og reparationer for dig.

### BEDSTE EFFEKTIVITET FOR DINE DELE

Få glæde af originale performance-reservedele for at sikre, at dit udstyr fungerer optimalt.

## ET NIVEAU TIL ENHVER VIRKSOMHED



### CORE

En økonomisk løsning for kunder med et opkoblet anlæg og behov for standardsupport. Med vores Core-løsning kan vi støtte dine behov med en blanding af online og fysisk tilstedeværelse.



### ENHANCE

Udviklet til kunder, der søger komplet forebyggende vedligeholdelse med et højt niveau af fjernopkobling. Vi maksimerer dit udstyrs levetid, opetid og ydeevne med skræddersyet support til hvert af dine transportkøleanlæg.



### ELITE

Vores Elite-løsning er den ultimative problem- og bekymringsfri ordning til kunder, der kræver det højeste niveau af pålidelighed, driftstid og finansiel sikkerhed for deres udstyr. Reparation eller udskiftning af defekte dele, der kan vedligeholdes, er inkluderet i dette abonnement.

# Vector S 15

## Sæt standarden endnu højere

Vector HE 15 kan udstyres med forskellige muligheder, der øger brugervenlighed og komfort og desuden hjælper med at reducere CO<sub>2</sub>-emissioner.



### Energitilbehør

- Solpanel 50 W/110 W



### Dataregistrering/-overvågning

- Datacold 100/300/600-rækken
- Datacold Dongle USB



### Støjreduktion og æstetik

- Bundpanelsæt
- Støjreduktionssæt



## DEN RIGTIGE LØSNING TIL DINE BEHOV

Vector S 15 positionerer sig som en pålidelig, støjsvag og effektiv løsning med semi-elektrisk teknologi samt nem vedligeholdelse og brug, der komplementerer de fuldt elektriske Vector HE 17 og flagskibet Vector HE 19-anlæg.



**VECTOR S 15**  
Effektiv og designet til  
nem vedligeholdelse



**VECTOR HE 17**  
Meget effektiv  
og alsidig



**VECTOR HE 19**  
Intensiv brug og  
multitemp.



Følg os



Carrier Transicold Europe S.C.S.  
3, rue Joseph Monier - Immeuble Cristalia  
92500 Rueil-Malmaison - Frankrig  
Tlf.: +33 (0)1 41 42 28 00  
[www.carriertransicold.eu](http://www.carriertransicold.eu)