

**VECTOR® S15**

EFFIZIENZA, AUF DIE SIE ZÄHLEN KÖNNEN



# Der Vector® S 15

## Wesentliche Vorteile

Das **Vector S 15**-Trailer-Aggregat ist eine intelligente Lösung, die neue Maßstäbe bei den Gesamtbetriebskosten setzt. Die Kombination aus Zuverlässigkeit, Leistung, Effizienz und Erschwinglichkeit macht den **Vector S 15** zu einer idealen Wahl für alle, die eine intelligente Kühllösung suchen.



# -20 %

**Geringerer Kraftstoffverbrauch\***



**Bis zu**  
**3 000 st**  
**Ölwartungsintervall**

# >15 kW

**Hohe Kälteleistung**



# SCHNELLES

**Herunterkühlen  
(Pulldown)**



# 62 dB (A)

**Reduzierter Geräuschpegel  
bei sehr niedriger  
Geschwindigkeit**



# 707 kg

**Eines der leichtesten  
Aggregate in diesem  
Marktsegment**



\* Verglichen mit Vector 1550

# Der Vector® S 15

## Technische Daten

Der **Vector S 15** ist ein semi-elektrisches Aggregat, das im Dieselbetrieb eine hohe Leistung erbringt und dabei effizient und leise ist.



### Kühlleistung

- Bei laufendem Motor
- 0 °C/30 °C : 15 080 W
- -20 °C/30 °C 8 150 W



### Technologie

- Semi-elektrisch
- Mehrstufiger Motor



### Heizleistung

- Bis zu 10 kW\*



### Maximaler Luftstrom

- 5 200 m³/h



### Gewicht

- 707 kg



### Schalldruck

- 62 dB(A) bei sehr niedriger Geschwindigkeit



# Verbesserte Betriebskosten

Der **Vector S 15** wurde entwickelt, um die Gesamtbetriebskosten zu senken. Mit seiner optimierten Kraftstoffeffizienz und verbesserten Logikfunktion hilft das System, Kraftstoffkosten zu sparen und gleichzeitig Spitzenleistungen und eine hohe Verfügbarkeit aufrechtzuerhalten. Der **Vector S 15** ist außerdem so konstruiert, dass die Zugänglichkeit zu Wartungszwecken vereinfacht und die damit verbundenen Kosten reduziert werden. Das verbesserte und effiziente Design sorgt für eine zuverlässige und maximale Betriebszeit.



## Optimierte Kraftstoffeffizienz

Der **Vector S 15** verbraucht weniger Kraftstoff\* und bietet gleichzeitig eine hervorragende Leistung\*, reduziert die Gesamtkosten und maximiert die Betriebszeit. Das effiziente Design und die optimierte Logik sorgen dafür, dass nur die notwendige Menge an Diesel verbraucht wird, was den Kraftstoffverbrauch und die Verschwendung minimiert und gleichzeitig die CO<sub>2</sub>-Emissionen reduziert.

\*Vergleich zum alten Vector 1550

# Attraktiver Kaufpreis

Das **Vector S 15** Kühlaggregat ist ein hochwertiges Produkt, das auf die Bedürfnisse von Unternehmen zugeschnitten ist. Genießen Sie die Vorteile eines erstklassigen Kühlaggregats zu einem attraktiven Preis. Der **Vector S 15** ist auf Langlebigkeit ausgelegt. Strapazierfähige Materialien und fortschrittliche Technologie sorgen für eine lange Lebensdauer und einfache Wartung. Ob Sie Kleinunternehmer oder großer Fuhrparkmanager sind, der **Vector S 15** stellt eine unvergleichliche Kombination aus Qualität und Erschwinglichkeit auf dem aktuellen Markt dar.

## VON FAHRTEN IN DER INNENSTADT BIS HIN ZU LANGSTRECKEN

Der **Vector S 15** eignet sich für viele Anwendungen, ganz egal, ob Sie in Städten oder auf Langstrecken unterwegs sind. Mit diesem Trailer erfüllen Sie nicht nur die Standardemissionsverordnungen, sondern haben auch einen idealen Trailer für Lieferungen über die Langstrecke. Das Kühlaggregat bietet eine einfache, leistungsstarke und kostengünstige Lösung.



Innenstadt

Langstrecke

# Verlässlichkeit, Leistung und Effizienz

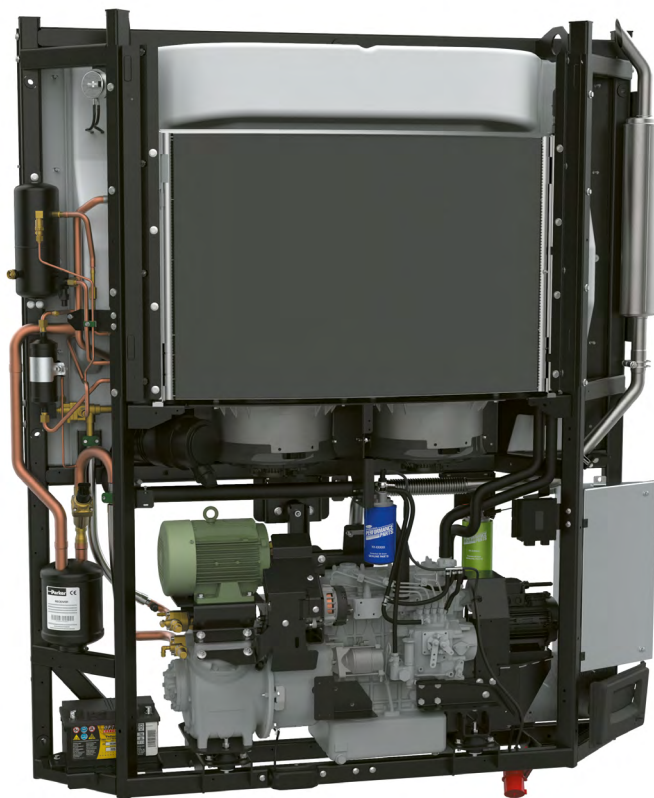
Der **Vector S 15** ist so konzipiert, dass er unter den verschiedensten Bedingungen, auch in heißen oder feuchten Umgebungen, hohe Leistungen erbringt. Das effiziente Design und die optimierte Logik des Geräts tragen zur Aufrechterhaltung eines konstanten Temperaturniveaus bei, wodurch der Energieverbrauch minimiert und die Effizienz maximiert wird. Der **Vector S 15** gewährleistet einen zuverlässigen und effizienten Betrieb unter allen Bedingungen und ist somit der perfekte Partner im Alltag.

## Einfache Wartung

Die semi-elektrische Architektur des **Vector S 15** ist mit zuverlässigen und leicht zugänglichen Ersatzteilen ausgestattet, die das Ausfallrisiko reduzieren. Die leichte Zugänglichkeit zum System zu Wartungszwecken vereinfacht die Instandhaltung und reduziert die Ausfallzeiten. Die Ölwartungsintervalle wurden auf bis zu 3000 Stunden verlängert. Das robuste Design und die optimierten Logikfunktionen des Geräts gewährleisten einen zuverlässigen und effizienten Betrieb, minimieren die Reparaturkosten und erhöhen die Betriebszeit.

## Leichtes Trailer-Modell

Bei etwa 700 kg ist der **Vector S 15** eines der leichtesten Trailer-Modelle in seinem Segment. Die Leichtbauweise kann zur Senkung der Betriebskosten beitragen, indem sie den Kraftstoffverbrauch verbessert und die Nutzlastkapazität erhöht. Darüber hinaus bietet die leichte Bauweise eine verbesserte Effizienz und Leistung, da das Modell schnell abkühlen kann und während des gesamten Transportvorgangs eine konstante Temperatur beibehält.



## Geräuscharmer Betrieb

Das leise Betriebsgeräusch des Geräts von nur 62 dB(A) bei sehr niedriger Drehzahl macht es außerdem zu einem der leisesten Produkte der Carrier Transicold Vector-Reihe. Dadurch ist er ideal für städtische Verteilerzentren und Lieferrouten geeignet und schafft gleichzeitig ein angenehmeres Arbeitsumfeld für die Fahrer.

# Dienstleistungen



Die Lynx Fleet-Anwendung **überwacht die angeschlossenen Kühlsysteme auf intelligente Weise** von jedem Ort der Welt aus. Sie liefert wichtige Informationen über einen zentralisierten Datenstrom und **mit verbesserter Transparenz für Anlagenbesitzer, Hersteller, Fahrer, Flottenmanager und Einzelhändler** über die transportierten Produkte und die Transportmittel, die sie befördern.

Lynx Fleet liefert nicht nur zentrale Daten wie Temperaturen, Standorte und Bewegungen von Kühlgütern, sondern auch Analysen und Diagnoseinformationen.

1

## Fortschrittliche Fernüberwachung der Temperatur

Die durchgängige Transparenz ermöglicht Produktintegrität während des gesamten Transportprozesses.



2

## Genau und zuverlässige Temperaturkontrolle

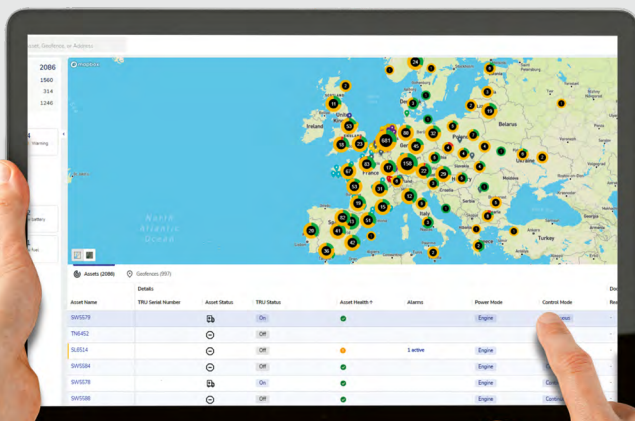
Konsequent eingehaltene Temperaturanforderungen stärken das Vertrauen und die Loyalität der Kunden.



3

## Proaktive Wartung für optimierte Betriebszeiten

Eine vorbeugende Wartung gewährleistet einen unterbrechungsfreien Betrieb für maximale Betriebszeit.



Mit Lynx Fleet können Sie **Ihre eigenen Berichte und Warnmeldungen definieren**, um die Informationen zu verfolgen, die Sie für Ihren Betrieb benötigen. **Mit Lynx Fleet erhalten Sie zusätzlichen Einblick und Kontrolle über Ihre Kühlgeräte.**

Seit 2022 sind alle neuen Carrier Transicold Geräte mit der digitalen Anwendung Lynx Fleet ausgestattet, die Sie jederzeit aktivieren können. Mit der **Fernaktivierung** müssen Sie Ihr Fahrzeug nicht einmal in eine Werkstatt bringen.



Kombinieren Sie Ihre Carrier Transicold Transportkälteanlage mit einem BluEdge-Wartungsvertrag, um das gesamte Fachwissen unseres umfangreichen Servicenetzes (600 Standorte in ganz Europa) zu nutzen und ein optimales Maß an Produktunterstützung zu erhalten, damit Ihr Fuhrpark am laufen bleibt.

## ES WAR NOCH NIE SO EINFACH, IHRER FLOTTE EINEN VORTEIL ZU VERSCHAFFEN

- Über 900 Servicezentren rund um den Globus
- 24 Stunden am Tag, 7 Tage in der Woche – Ein Anruf genügt
- Drei Leistungsstufen für alle Bedürfnisse: Core, Enhance, Elite

## CARRIER TRANSICOLD SERVICESTANDORTE

Laden Sie unsere kostenlose App herunter oder besuchen Sie unsere Website, um das nächstgelegene Servicecenter zu finden. Zusätzlich zu den vollständigen Angaben zu allen Carrier Partner-Servicezentren bietet unsere Anwendung für iOS und Android technische Informationen, Anleitungsvideos für die Gerätewartung und alle Informationen, die Sie zur Optimierung Ihrer Betriebszeit benötigen.



## SICHERHEIT FÜR IHRE ANLAGEN

### EINFACHE KOSTENPLANUNG

Die Servicekosten sind eine im Voraus vereinbarte Gebühr, die für die Laufzeit festgelegt werden.

### WENIGER VERWALTUNGSAUFWAND

BluEdge kümmert sich für Sie um Service und Reparaturen.

### HÖCHSTE EFFIZIENZ FÜR IHRE ERSATZTEILE

Profitieren Sie von Original-Ersatzteilen, die sicherstellen, dass Ihre Anlagen optimal funktionieren

## EINE STUFE FÜR JEDES UNTERNEHMEN



### CORE

Eine günstige Lösung für Kunden mit einem vernetzten Aggregat und dem Wunsch nach Standardsupport. Mit unserer CORE-Option können wir Ihre Bedürfnisse mit einer Kombination aus Online- und Vor-Ort-Service unterstützen.



### ENHANCE

Entwickelt für Kunden, die eine umfassende präventive Wartung mit umfangreicher Remote-Verbindung wünschen. Mit diesem maßgeschneidertem Support maximieren wir die Laufzeit, Verfügbarkeit und Leistung für jede Ihrer Anlagen.



### ELITE

Unser Elite-Vertrag ist das ultimative Rundum-Sorglos-Paket für Kunden, die maximale Zuverlässigkeit, Verfügbarkeit und finanzielle Sicherheit wünschen. Die Reparatur oder der Austausch von wartungspflichtigen defekten Teilen ist in diesem Vertrag enthalten.



# Vector S 15

## Setzen Sie die Maßstäbe noch höher

Der Vector S 15 kann mit verschiedenen Optionen ausgestattet werden, um die Benutzerfreundlichkeit und den Komfort zu erhöhen und die CO<sub>2</sub>-Emissionen weiter zu reduzieren.



### Zubehör für Energiezufuhr

- Solarmodul 50 W/110 W



### Datenaufzeichnung/ Überwachung

- Datacold 100/300/600
- Datacold Dongle USB



### Geräuschminderung und Optik

- Bausatz für Bodenplatten
- Bausatz für Geräuschdämmung



## DIE RICHTIGE LÖSUNG FÜR IHREN ANFORDERUNGEN

Der Vector S 15 positioniert sich als zuverlässige, leise und effiziente Lösung mit semi-elektrischer Technologie, einfacher Wartung und Bedienung und ergänzt die vollelektrischen Geräte Vector HE 17 und das Flaggschiff Vector HE 19.



**VECTOR S 15**  
Effizient und  
wartungsfreundlich



**VECTOR HE 17**  
Äußerst effizient  
und vielseitig



**VECTOR HE 19**  
Intensiv- &  
Multitemperaturnutzung



Folgen Sie uns



Carrier Transicold Europe S.C.S.  
3, rue Joseph Monier - Immeuble Cristalia  
92500 Rueil-Malmaison - Frankreich  
Telefon: +33 (0)1 41 42 28 00  
[www.carriertransicold.eu](http://www.carriertransicold.eu)