

VECTOR® S15

EFICIENCIA EN LA QUE PUEDE CONFIAR



El Vector® S 15

Principales ventajas

El equipo para trailer **Vector S 15** es una solución inteligente que establece el nuevo estándar de coste total de propiedad. La combinación de fiabilidad, rendimiento, eficiencia y precio asequible hacen del **Vector S 15** una opción ideal para quienes buscan una solución de refrigeración inteligente.



-20%

Menos consumo de combustible*



Hasta
3 000 h

**Intervalo de
mantenimiento de aceite**

>15 kW

**Alta capacidad de
refrigeración**



RÁPIDO

Enfriamiento



62 dB(A)

**Nivel de ruido reducido
a muy baja velocidad**



707 kg

**Uno de los
más ligeros
del segmento**



* Comparado con el Vector 1550

El Vector[®] S 15

Especificaciones

El **Vector S 15** es un equipo semieléctrico que proporciona una gran capacidad en modo diésel al tiempo que es eficiente y silencioso.



Capacidad de refrigeración

- En modo motor
- 0 °C/30 °C: 15 080 W
- -20 °C/30 °C: 8 150 W



Tecnología

- Semieléctrico
- Motor multivelocidad



Flujo de aire máximo

- 5 200 m³/h



Capacidad de calentamiento

- Hasta 10 kW*.



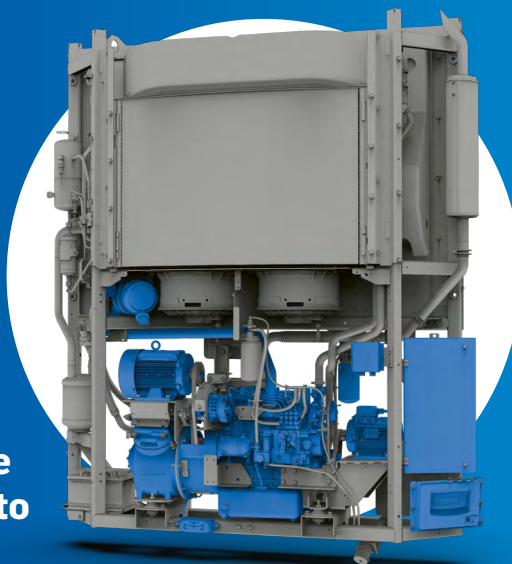
Peso

- 707 kg



Presión sonora

- 62 dB(A) a muy baja velocidad



Costes de propiedad más bajos

El **Vector S 15** está diseñado para reducir los costes totales de propiedad. Con su eficiencia de combustible optimizada y su función de lógica mejorada, el sistema ayuda a ahorrar en costes de combustible, al tiempo que mantiene un rendimiento máximo y un elevado tiempo de actividad. El **Vector S 15** también está diseñado para simplificar el acceso de mantenimiento y reducir los costes asociados. Su diseño mejorado y eficiente garantiza un tiempo de funcionamiento máximo y con una excelente fiabilidad.



Eficiencia de combustible optimizada

El **Vector S 15** consume menos combustible* al tiempo que proporciona un excelente rendimiento*, reduciendo los costes totales y maximizando el tiempo de actividad. Su diseño eficiente y sus características lógicas optimizadas garantizan que utilice solamente la cantidad necesaria de combustible, minimizando su consumo, al tiempo que se reducen las emisiones de CO₂.

*Comparado con el Vector 1550 anterior

Precio de compra irresistible

El equipo frigorífico para trailer **Vector S 15** es un producto de alta calidad diseñado para satisfacer las necesidades de las empresas. Puede disfrutar de las ventajas de un equipo frigorífico para trailer de gama alta a un precio de compra irresistible. El **Vector S 15** está fabricado para durar, con materiales resistentes y tecnología avanzada que garantizan una larga vida útil y un mantenimiento sencillo. Tanto si usted es propietario de una pequeña empresa como si es gestor de una gran flota, el **Vector S 15** representa una combinación de calidad y precio asequible sin competencia en el mercado actual.

DESDE REPARTOS INTERURBANOS A LARGAS DISTANCIAS

El **Vector S 15** es adecuado para muchas aplicaciones, tanto si se opera en ciudades como en largas distancias. Este equipo le permitirá cumplir con las normas de emisión estándar y también es ideal para las entregas de larga distancia. Es una solución sencilla, potente y de bajos costes operativos.



Interurbano

Largas distancias

Fiabilidad, rendimiento y eficiencia

El **Vector S 15** está diseñado para ofrecer un alto rendimiento en diferentes condiciones, incluso en entornos calurosos o húmedos. El diseño eficiente y la lógica optimizada del equipo ayudan a mantener niveles de temperatura constantes, minimizando el consumo de energía y maximizando la eficiencia. El **Vector S 15** garantiza un funcionamiento fiable y eficiente, independientemente de las condiciones, lo que lo convierte en su compañero diario.

Fácil mantenimiento

La arquitectura semi-eléctrica del **Vector S 15** está diseñada con piezas de mantenimiento fiables y accesibles que reducen el riesgo de averías. El fácil acceso al sistema para su revisión simplifica el mantenimiento y reduce el tiempo de inactividad. Los intervalos de mantenimiento del aceite se han ampliado hasta 3000 horas. El robusto diseño del equipo y sus características lógicas optimizadas garantizan un funcionamiento fiable y eficiente, reduciendo los costes de reparación y aumentando el tiempo de actividad.

Modelo para trailer ligero

Con aproximadamente 700 kg, el **Vector S 15** es uno de los modelos para trailer más ligeros de su segmento. El diseño ligero puede ayudar a reducir los costes de explotación al mejorar el consumo de combustible e incrementar la capacidad de carga útil. Además, su diseño ligero permite mejorar la eficiencia y el rendimiento, ya que puede enfriarse rápidamente y mantener una temperatura constante durante todo el proceso de transporte.



Funcionamiento silencioso

El silencioso nivel sonoro de funcionamiento del equipo, de solo 62 dB(A) cuando funciona a muy baja velocidad, también lo convierte en uno de los productos más silenciosos de la gama Vector de Carrier Transicold. Esto garantiza su idoneidad para centros de distribución urbanos y rutas de reparto, al tiempo que crea un entorno de trabajo más agradable para los conductores.

Servicios



La aplicación Lynx Fleet supervisa **de forma inteligente los sistemas de refrigeración conectados** desde cualquier parte del mundo. La aplicación proporciona información vital a través de un flujo de datos centralizado y **una mayor visibilidad para los propietarios de activos, productores, conductores, jefes de flota y minoristas** sobre los productos que se transportan y los modos de entrega.

Además de proporcionar datos críticos, como las temperaturas, la ubicación y el movimiento de los productos refrigerados, Lynx Fleet puede proporcionar análisis e información de diagnóstico.

1

Avanzada supervisión remota de la temperatura

La visibilidad de extremo a extremo permite la integridad de la mercancía a lo largo de todo el proceso de transporte.



2

Control preciso y fiable de la temperatura

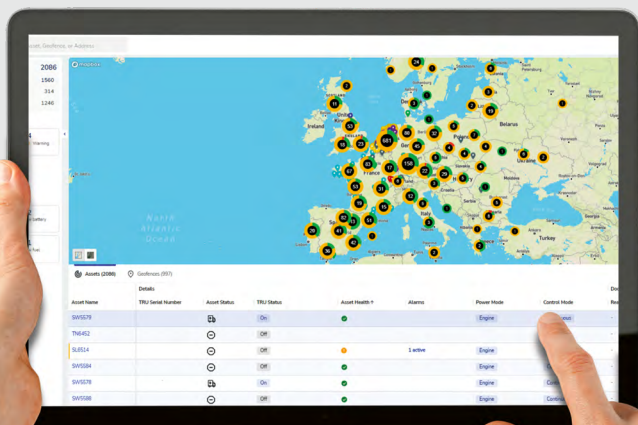
La gestión constante de los requisitos de temperatura refuerza la confianza y la fidelidad de los clientes.



3

Mantenimiento proactivo para optimizar el tiempo de actividad

El mantenimiento preventivo garantiza un funcionamiento ininterrumpido y el máximo tiempo de actividad.



Lynx Fleet le permite **definir sus propios informes y alertas personalizados** para realizar un seguimiento de la información que necesita para sus operaciones. **Obtenga información y control adicionales sobre sus equipos frigoríficos con Lynx Fleet.**

Desde 2022, todos los nuevos equipos Carrier Transicold incorporan la aplicación digital Lynx Fleet, y puede activarse en cualquier momento. Con la **activación remota**, ni siquiera necesita llevar su vehículo a un centro de servicio.



Combine su equipo frigorífico para transporte de Carrier Transicold con un contrato de mantenimiento BluEdge para aprovechar toda la experiencia de nuestra extensa red de servicio (600 ubicaciones en toda Europa) y obtener niveles óptimos de asistencia de producto que mantendrán su flota funcionando eficazmente.

NUNCA HA SIDO TAN FÁCIL DAR UNA VENTAJA A SU FLOTA

- Más de 900 centros de servicio en todo el mundo
- Asistencia 24/7 con una sola llamada
- Tres niveles de servicio para satisfacer todas las necesidades: Core, Enhance, Elite

LOCALIZADOR DE SERVICIO DE CARRIER TRANSICOLD

Descargue nuestra aplicación gratuita o consulte nuestro sitio web específico para encontrar el centro de servicio más cercano. Además de los datos completos de todos los centros de servicio asociados de Carrier, nuestra aplicación para iOS y Android cuenta con información técnica, vídeos tutoriales para el mantenimiento de los equipos y toda la información que necesita para optimizar su tiempo de actividad.



TRANQUILIDAD PARA SUS EQUIPOS

PRECIOS FIJOS

Los costes de servicios son fijos para toda la duración del contrato, con un simple pago preacordado.

MENOS TRABAJO DE ADMINISTRACIÓN

BluEdge se encarga de organizar los mantenimientos y las reparaciones por usted.

LA MÁXIMA EFICIENCIA PARA SUS PIEZAS

Benefíciense de los repuestos Performance Parts originales para garantizar que sus equipos funcionan al máximo rendimiento.

UN NIVEL PARA CADA EMPRESA



CORE

Una solución económica para clientes con un equipo conectado y necesidad de asistencia estándar. Nuestra opción Core nos permite dar solución a sus necesidades con una combinación de servicio online y presencia en carretera.



ENHANCE

Diseñado para clientes que buscan un mantenimiento preventivo completo con un alto nivel de conectividad remota. Maximizaremos la vida útil, el tiempo de actividad y el rendimiento con una asistencia personalizada para cada uno de sus equipos frigoríficos de transporte.



ELITE

Elite es nuestro programa definitivo para la tranquilidad de los clientes que exigen el máximo nivel de fiabilidad, tiempo de funcionamiento y seguridad fiscal de sus equipos. En este plan se incluye la reparación o sustitución de las piezas defectuosas susceptibles de mantenimiento.

Vector S 15

Suba aún más el listón

El Vector HE 15 puede equiparse con diferentes opciones para mejorar la facilidad de uso y el confort, y ayudar a reducir aún más las emisiones de CO₂.



Accesorios de energía

- Panel solar de 50 W/110 W



Grabación/monitorizado de datos

- Gama Datacold 100/300/600
- Dongle USB Datacold



Reducción del ruido y estética

- Kit de panel inferior
- Kit de bajo ruido



LA SOLUCIÓN ADECUADA A SUS NECESIDADES

La Vector S 15 se posiciona como una solución fiable, silenciosa y eficiente, con tecnología semieléctrica de fácil mantenimiento y uso, que complementa a los equipos totalmente eléctricos Vector HE 17 y al emblemático Vector HE 19.



VECTOR S 15
Eficiente y diseñado para un fácil mantenimiento



VECTOR HE 17
Alta eficiencia y versatilidad



VECTOR HE 19
Uso intensivo y multitemperatura



Síganos



Carrier Transicold Europe S.C.S.
3, rue Joseph Monier - Immeuble Cristalia
92500 Rueil-Malmaison - Francia
Teléfono: +33 (0)1 41 42 28 00
www.carriertransicold.eu