

VECTOR® S15

QUAND L'EFFICACITÉ DEVIENT VOTRE ALLIÉE



Vector® S 15

Avantages clés

Le groupe **Vector S 15** pour semi-remorque est une solution intelligente qui devient la nouvelle référence en matière de coût de propriété. Offrant une combinaison parfaite entre fiabilité, performance, efficacité et accessibilité à l'achat, le **Vector S 15** est le choix idéal des professionnels à la recherche d'une solution de refroidissement intelligente.



-20 %

de consommation de carburant*



Jusqu'à

3 000 h

entre chaque
changement d'huile

>15 kW

Capacité
frigorigène
supérieure



ULTRA RAPIDITÉ

de la
descente en
température



62 dB(A)

Faible niveau sonore
à très basse vitesse



707 kg

L'un des plus
légers du segment



* Par rapport au Vector 1550

Vector® S 15

Caractéristiques

Le **Vector S 15** est un groupe semi-électrique affichant une capacité exceptionnelle en mode diesel tout en restant efficace et silencieux.



Capacité de refroidissement

- Alimentation moteur
- 0 °C/30 °C : 15 080 W
- -20 °C/30 °C : 8 150 W



Technologie

- Semi-électrique
- Moteur à plusieurs vitesses



Puissance calorifique

- Jusqu'à 10 kW*



Circulation d'air maximale

- 5 200 m³/h



Poids

- 707 kg



Pression acoustique

- 62 dB(A) à vitesse ultra basse

* avec la version Winter Package

Amélioration du coût de propriété

Le **Vector S 15** est conçu pour réduire le coût de propriété. Grâce à son efficacité énergétique améliorée et sa logique optimisée, le système vous permet d'économiser en carburant tout en préservant des performances optimales avec une disponibilité maximale. Le **Vector S 15** est également conçu pour offrir un accès simplifié pour la maintenance et réduire les coûts associés. Sa conception optimisée et efficace vous garantit une fiabilité supérieure et une disponibilité maximale.



Optimisation de l'efficacité énergétique

Le **Vector S 15** consomme moins de carburant* tout en offrant des performances supérieures*, avec des coûts totaux réduits et une disponibilité maximale. Sa conception efficace et ses caractéristiques de logique optimisée lui permettent de n'utiliser que la quantité nécessaire de diesel, ce qui permet de limiter la consommation et le gaspillage de carburant, tout en réduisant les émissions de CO₂.

* Par rapport à l'ancien Vector 1550

Prix d'achat attractif

Le groupe frigorifique **Vector S 15** pour semi-remorques est un produit de haute qualité conçu pour répondre aux besoins des applications. Profitez de tous les avantages d'un groupe frigorifique pour semi-remorques performant proposé à un prix attractif. Le **Vector S 15** a été construit pour faire ses preuves dans le temps, en associant des matériaux durables à une technologie avancée pour garantir une longue durée de vie et une maintenance aisée. Que vous dirigiez une PME ou soyez responsable d'une flotte comptant de nombreux véhicules, le **Vector S 15** offre une combinaison sans égal sur le marché actuel en termes de qualité et d'accessibilité à l'achat.

DU CENTRE-VILLE AUX LONGS TRAJETS

Le **Vector S 15** est adapté à une multitude d'applications, que vous effectuez des livraisons en ville ou parcouriez des centaines de kilomètres. Ce groupe vous permettra de respecter les dernières réglementations en matière d'émissions et d'assurer des livraisons longue distance. Il s'agit d'une solution simple, puissante et économique.



Centre-ville

Longue distance

Fiabilité, performance et efficacité

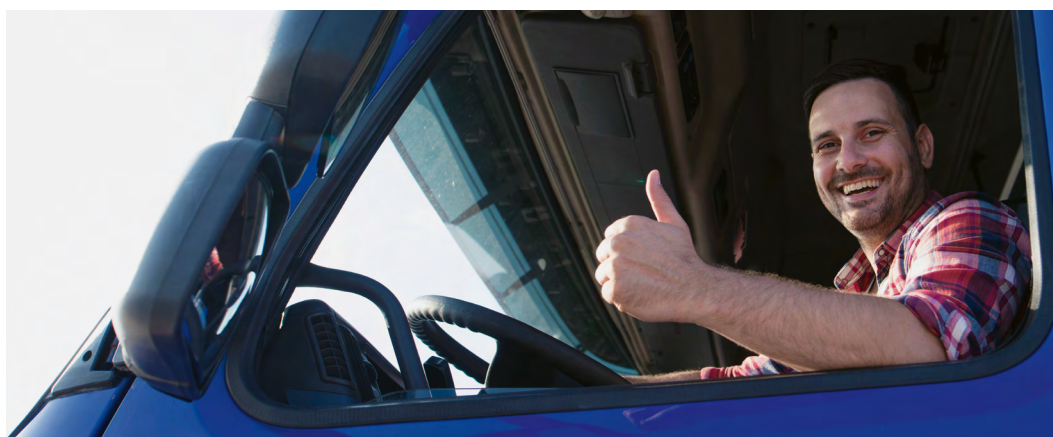
Le **Vector S 15** est conçu pour offrir des performances élevées dans une multitude de conditions, même dans des environnements chauds ou humides. La conception efficace du groupe et sa logique optimisée permettent de maintenir des niveaux de température constants, de réduire la consommation d'énergie et de maximiser l'efficacité. Le **Vector S 15** vous garantit un fonctionnement fiable et efficace quelles que soient les conditions, ce qui en fait votre allié de tous les jours.

Maintenance facile

Le **Vector S 15** utilise une architecture semi-électrique conçue autour de pièces de rechange fiables et facilement accessibles pour réduire les risques de panne. Son système offre un accès facile pour l'entretien, synonyme de maintenance simplifiée et de temps d'arrêt minimales. L'intervalle pour le changement d'huile a été prolongé à 3 000 heures. La conception robuste du groupe et ses caractéristiques de logique optimisée assurent un fonctionnement fiable et efficace, avec des coûts de réparation réduits et une disponibilité maximale.

Modèle taillé pour les semi-remorques légers

Pour un poids d'environ 700 kg, le **Vector S 15** est l'un des groupes pour semi-remorques les plus légers de son segment. Sa conception légère permet d'améliorer la consommation de carburant et d'augmenter la capacité de charge utile, ce qui peut contribuer à réduire les coûts d'exploitation. Son design allégé permet également d'améliorer l'efficacité et les performances, car il est capable de refroidir rapidement et de maintenir une température constante tout le long du transport.



Fonctionnement silencieux

Avec un niveau sonore de seulement 62 dB(A) à très basse vitesse, ce groupe est l'un des plus silencieux de la gamme Vector de Carrier Transicold. Il est ainsi parfaitement adapté aux centres de distribution urbains et aux livraisons en ville, et garantit aux chauffeurs un environnement de travail plus agréable.

Services



L'application Lynx Fleet surveille intelligemment les systèmes de réfrigération connectés, où qu'ils soient dans le monde. Elle fournit des informations essentielles par le biais d'un flux de données centralisé et avec une meilleure visibilité pour les propriétaires des actifs, les producteurs, les chauffeurs, les responsables de flotte et les détaillants sur les produits transportés et les modes de livraison utilisés.

En plus de fournir des données critiques, telles que les températures, l'emplacement et le mouvement des biens réfrigérés, Lynx Fleet peut fournir des analyses et des informations de diagnostic.

1

Surveillance avancée de la température à distance

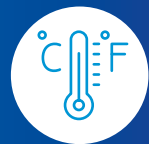
Une visibilité de bout en bout pour assurer l'intégrité des produits tout au long du transport.



2

Une régulation fiable et précise de la température

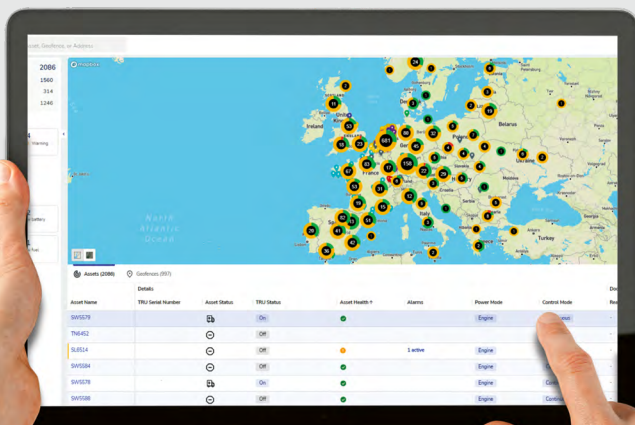
Une gestion constante des critères de température, pour renforcer la confiance et la fidélité de vos clients.



3

Maintenance proactive pour une disponibilité optimisée

Une maintenance préventive est synonyme d'un fonctionnement ininterrompu et d'une disponibilité maximale de vos équipements.



Lynx Fleet vous permet de définir des rapports et des alertes personnalisés pour suivre les informations dont vous avez besoin pour vos activités. Avec Lynx Fleet, obtenez des informations détaillées et profitez d'un meilleur contrôle sur vos groupes frigorifiques.

Tous les groupes Carrier Transicold fabriqués à partir de 2022 sont équipés de l'application numérique Lynx Fleet, que vous pouvez activer à tout moment. Grâce à l'activation à distance, vous n'avez même plus besoin d'emmener votre véhicule dans un centre de services.



Inscrivez votre groupe frigorifique de transport Carrier Transicold à un contrat de maintenance BluEdge pour bénéficier de toute l'expertise de notre vaste réseau de service (600 sites à travers l'Europe) et obtenir des niveaux d'assistance produit premium pour garantir une exploitation à haute efficacité de votre flotte.

DONNEZ SIMPLEMENT L'AVANTAGE À VOTRE FLOTTE

- Plus de 900 centres de service dans le monde entier
- Assistance 24h sur 24 et 7j/7 : nous nous occupons de tout en un seul appel
- Trois niveaux de service pour répondre à tous les besoins : Core, Enhance, Elite

TROUVER UN CENTRE DE SERVICES CARRIER TRANSICOLD

Téléchargez notre application gratuite ou consultez notre site Web dédié pour trouver le centre de services le plus proche. En plus des coordonnées complètes de tous les centres de service partenaires Carrier, vous trouverez sur notre application pour iOS et Android des informations techniques, des tutoriels vidéo sur la maintenance des groupes et toutes les informations dont vous avez besoin pour optimiser la disponibilité de votre flotte.



UNE SÉRÉNITÉ OPTIMALE POUR VOTRE ÉQUIPEMENT

UNE GESTION BUDGÉTAIRE SIMPLE

Les coûts d'entretien sont fixés pour la durée totale du contrat, à un tarif simple et convenu au préalable.

UNE GESTION ADMINISTRATIVE RÉDUITE

BluEdge s'occupe de la planification de la maintenance et des réparations pour vous.

UNE EFFICACITÉ OPTIMALE POUR VOS PIÈCES DÉTACHÉES

Commandez des pièces garanties d'origine « Performance Parts » pour un fonctionnement optimal de votre équipement.

UN NIVEAU DE SERVICE POUR CHAQUE ENTREPRISE



CORE

Une solution économique pour les clients disposant d'un groupe connecté avec des besoins en assistance de niveau standard. Avec notre formule Core, nous répondons directement à vos besoins au travers d'une combinaison de présence en ligne et physique.



ENHANCE

Formule conçue pour les clients en quête d'une maintenance préventive complète avec un haut niveau de connectivité à distance. Nous optimisons la durée de vie, le temps de disponibilité et les performances de votre équipement grâce à un support personnalisé pour chacun de vos actifs.



ELITE

La formule Elite garantit une sérénité absolue aux clients les plus exigeants en termes de fiabilité, de disponibilité et de sécurité financière pour leurs équipements. La réparation ou le remplacement des pièces défectueuses réutilisables est inclus dans ce plan.

Vector S15

Placer la barre encore plus haut

Le Vector HE 15 est proposé avec différentes options pour améliorer la facilité et le confort d'utilisation, et contribuer à réduire davantage les émissions de CO₂.



Accessoires d'énergie

- Panneau solaire 50 W/110 W



Enregistrement/surveillance des données

- Gamme Datacold 100/300/600
- Clé USB Datacold



Réduction du bruit et esthétique

- Kit panneau inférieur
- Kit de réduction du bruit



LA SOLUTION LA MIEUX ADAPTÉE À VOS BESOINS

Le Vector S 15 s'impose comme une solution fiable, silencieuse et efficace, dotée d'une technologie semi-électrique facile à entretenir et à utiliser. Il vient compléter les groupes tout électriques Vector HE 17 et le modèle phare Vector HE 19.



VECTOR S 15
Efficace et conçu pour un entretien facile



VECTOR HE 17
Ultra efficace et polyvalent



VECTOR HE 19
Utilisation intensive et multi-température



Suivez-nous sur les réseaux sociaux



Carrier Transicold Europe S.C.S.
3, rue Joseph Monier - Immeuble Cristalia
92500 Rueil-Malmaison - France
Téléphone : +33 (0)1 41 42 28 00
www.carriertransicold.eu