



# VECTOR<sup>®</sup> HE 17

*Effizienz in Bewegung,  
Trailer-Kühlung neu definiert.*

**Carrier**  
TRANSICOLD

# VECTOR HE 17, komplette Vielseitigkeit für alle Trailer-Anwendungen

Vector HE 17 ist das neue Kältesystem von Carrier Transicold, das im Vergleich zu seinem Vorgänger Vector 1550 den Kraftstoffverbrauch um bis zu 30 % senkt und gleichzeitig eine hervorragende Kühlleistung bietet. Dank der Invertertechnologie in Kombination mit der

bewährten vollelektrischen E-Drive-Architektur hat dieses neue Gerät **eine der besten Gesamtbetriebskosten** in seiner Kategorie. Mit seinem reduzierten Geräuschpegel ist der **Vector HE 17 die ideale Lösung für Langstreckentransporte und Lieferungen in Städten.**

**30 %**

Der Vector HE 17 wurde entwickelt, um **den Kraftstoffverbrauch** um bis 30 %\* zu senken und gehört damit zu den wettbewerbsfähigsten Geräten.



**+16 %**

**verbesserte Kühlleistung** im Standby-Modus und 5 % im Dieselbetrieb\*.

**-6 dB**

Mit einer um 6 dB\* reduzierten **Geräuschemission**, die zu einer um mehr als 50 % verringerten Geräuschwahrnehmung führt, ist der Vector HE 17 bestens für den innerstädtischen Transport geeignet.



**720 kg**

Mit einem Gewicht von nur 720 kg zählt der Vector HE 17 zu den **leichtesten Geräten seiner Kategorie.**



\*Im Vergleich zum Vector 1550

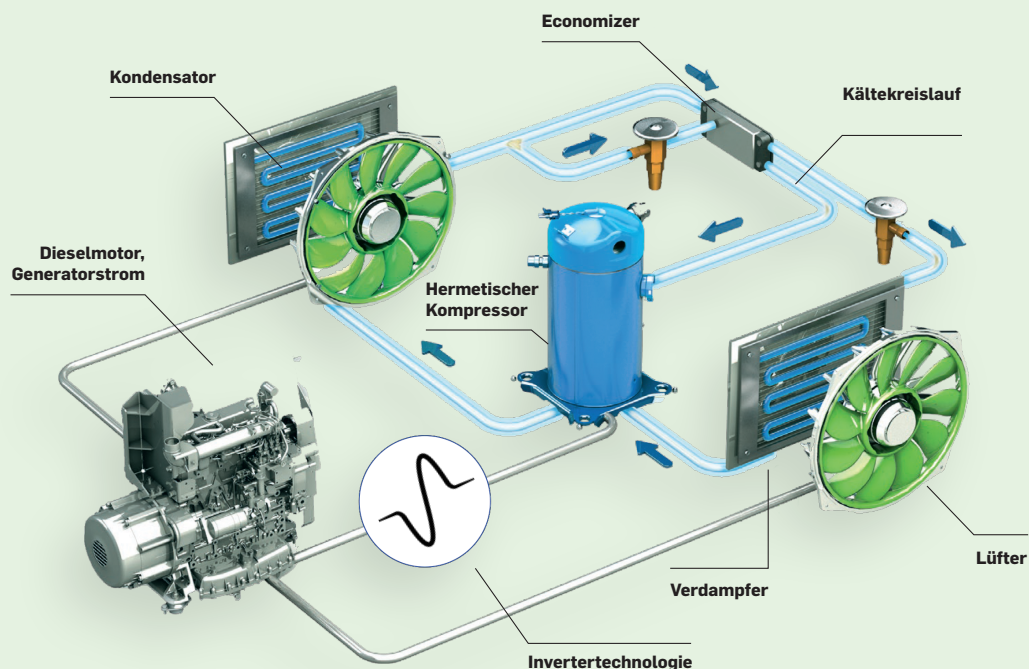
**ENTWICKELT  
IM HINBLICK  
AUF TCO**

Der Vector HE 17 wurde entwickelt, um überzeugende Vorteile bei den Gesamtbetriebskosten zu bieten. Seine verbesserte Kraftstoffeffizienz führt langfristig zu erheblichen Einsparungen und einer Reduzierung der Betriebskosten. Diese Effizienz führt zu einem greifbaren Wettbewerbsvorteil, indem sie die Kraftstoffkosten minimiert, die Rentabilität steigert und einen nachhaltigeren Betrieb mit einer Reduzierung des Kohlendioxids im Vergleich zum Vorgängermodell Vector 1550 gewährleistet.



## KOMPRESSOR MIT VARIABLEM DREHZAHN

Der Vector HE 17 ist mit einer Invertertechnologie ausgestattet, mit der die Verdichterdrehzahl je nach K hlleistung erh ht oder zu verringert werden kann. Dank dieses hocheffizienten Kompressors in Verbindung mit der Reduzierung einer niedrigen Dieselmotordrehzahl kann der Vector HE 17 eine bessere K hlleistung erzielen, Kraftstoff sparen und sowohl die Ger usch- als auch die CO<sub>2</sub>-Emissionen reduzieren.



**E-DRIVE®**

## INVERTER-TECHNOLOGIE

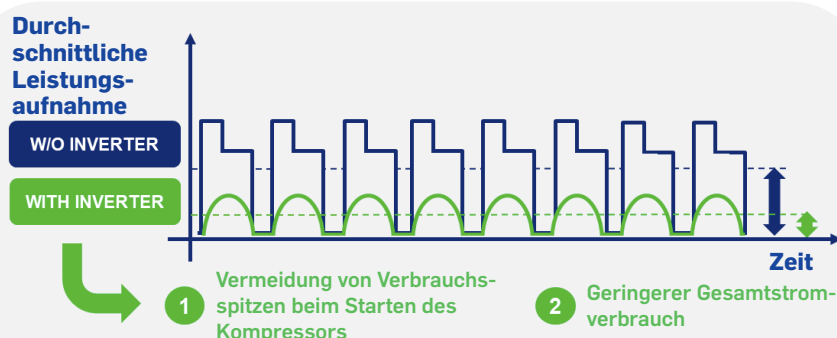
Mit der Invertertechnologie k nnen Sie die Drehzahl des Kompressors steuern und nur die ben tigte Leistung an das K hlaggregat liefern. Dank dieser Technologie wird die Temperatur durch  nderung der Kompressordrehzahl angepasst, ohne dass der Kompressor ein- und ausgeschaltet werden muss. Dies erm glicht eine perfekte Anpassung zwischen dem Bedarf an K hlleistung und dem Energiebedarf, w hrend gleichzeitig der Energieverbrauch auf das niedrigste Niveau gesenkt und hohe Leistungsspitzen durch unn tige Kompressor-Neustarts vermieden werden.

Ohne diese Funktion schaltet sich der Kompressor bei 100 % Leistung ein, schaltet sich dann aus, sobald die Zieltemperatur der Ladung erreicht ist, und startet erneut bei 100 %, wenn eine Temperaturanpassung erforderlich ist, was zu einem erh hten Kraftstoffverbrauch f hrt.

Permanente Verbesserungen an dem vor 25 Jahren eingef hrtem E-Drive-System beseitigt die mechanischen Kraft bertragungen, die in riemengetriebenen K hlssystemen zu finden sind, und wandelt die Motorleistung  ber einen Generator in Strom um. Diese Technologie reduziert den Kraftstoffverbrauch erheblich und f hrt zu einem niedrigen CO<sub>2</sub>-Fu abdruck und einen ger usch rmeren Betrieb im Vergleich zu Dieselmotoren.

### OHNE INVERTERTECHNOLOGIE

Der Kompressor ist abwechselnd voll ein- und ausgeschaltet.



### MIT INVERTERTECHNOLOGIE

Nach der anf nglichen Abk hlung wird die Kompressordrehzahl moduliert, um eine konstante Temperatur aufrechtzuerhalten und gleichzeitig den Stromverbrauch zu senken, indem der „ON/OFF“-Zyklus des Kompressors begrenzt wird.

# Vector HE 17

## Spezifikationen

Der Vector HE 17 ist vielseitig einsetzbar und bietet eine Kühlleistung von über 16 kW sowie eine deutliche Reduzierung des Kraftstoffverbrauchs und des Geräuschpegels.



### Kühlleistung

- Hohe Drehzahl Diesel:
  - 0 °C/30 °C – Nennleistung 16.120 W
  - 20 °C/30 °C – Nennleistung 8.100 W



### Heizleistung

- Diesel:
  - 8.800 W



### Kältemittel

- Typ R452A



### Luftstrom

- Diesel:
  - 5.548 m³/h



### Geräuschemission

- Hohe Drehzahl Diesel 65 dB Druck



### Gewicht und Abmessungen

- Gewicht 720 kg
- Abmessungen (HxBxT) 2.227 x 2.050 x 430 mm





# Vector HE 17 Optionen

Der Vector HE 17 kann mit verschiedenen Optionen ausgestattet werden, um die Benutzerfreundlichkeit und den Komfort zu erhöhen und die CO<sub>2</sub>-Emissionen weiter zu reduzieren.



## Zubehör für Energiezufuhr

- Solarmodul 50 W/100 W
- Zusätzliches Batterieladegerät



## Datenaufzeichnung/Überwachung

- Datacold 100/300/600 Reihe
- Datacold Dongle USB



## Optik

- Bausatz für Bodenplatten



## DIE RICHTIGE LÖSUNG FÜR IHRE ANWENDUNG

Das Vector HE 17 ist eine vielseitige, TCO-orientierte, hocheffiziente Option mit der elektrischen E-Drive-Technologie für alle Ihre Anforderungen in verschiedenen Temperaturbereichen. Das Vector HE 17 erweitert unser Sortiment mit hocheffizienten Aufliegersystemen und ergänzt die bewährten Aggregate Vector S 15 und das Flaggschiff Vector HE 19.



### VECTOR S 15

Zugänglich und für einfache Wartung konzipiert



### VECTOR HE 17

Äußerst effizient und vielseitig



### VECTOR HE 19

Intensiv- und Multitemperatur-nutzung

# Dienstleistungen



Die Lynx Fleet™-Anwendung **überwacht die angeschlossenen Kühlsysteme auf intelligente Weise** von jedem Ort der Welt aus. Sie liefert wichtige Informationen über einen zentralisierten Datenstrom und **mit verbesserter Transparenz für Anlagenbesitzer, Hersteller, Fahrer, Flottenmanager und Einzelhändler** über die transportierten Produkte und die Transportmittel, die sie befördern.

Lynx Fleet liefert nicht nur zentrale Daten wie Temperaturen, Standorte und Bewegungen von Kühlgütern, sondern auch Analysen und Diagnoseinformationen.

1

## Fortschrittliche Fernüberwachung der Temperatur

Die durchgängige Transparenz ermöglicht Produktintegrität während des gesamten Transportprozesses.



2

## Genaue und zuverlässige Temperaturkontrolle

Konsequent eingehaltene Temperaturanforderungen stärken das Vertrauen und die Loyalität der Kunden.



3

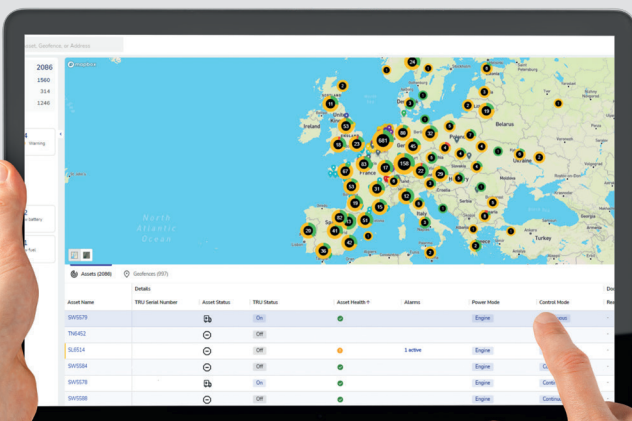
## Proaktive Wartung für optimierte Betriebszeiten

Eine vorbeugende Wartung gewährleistet einen unterbrechungsfreien Betrieb für maximale Betriebszeit.



Mit Lynx Fleet können Sie **Ihre eigenen Berichte und Warnmeldungen definieren**, um die Informationen zu verfolgen, die Sie für Ihren Betrieb benötigen. **Mit Lynx Fleet erhalten Sie zusätzlichen Einblick und Kontrolle über Ihre Kühlgeräte.**

Seit 2022 sind alle neuen Carrier Transicold Geräte mit der digitalen Anwendung Lynx Fleet ausgestattet, die Sie jederzeit aktivieren können. Mit der **Fernaktivierung** müssen Sie Ihr Fahrzeug nicht einmal in eine Werkstatt bringen.







Kombinieren Sie Ihre Carrier Transicold Transportkälteanlage mit einem BluEdge™-Wartungsvertrag, um das gesamte Fachwissen unseres umfangreichen Servicenetzes (600 Standorte in ganz Europa) zu nutzen und ein optimales Maß an Produktunterstützung zu erhalten, damit Ihr Fuhrpark am laufen bleibt.

## ES WAR NOCH NIE SO EINFACH, IHRER FLOTTE EINEN VORTEIL ZU VERSCHAFFEN

- Über 900 Servicezentren rund um den Globus
- 24/7-Support nur einen Anruf entfernt
- Drei Servicelevel für jeden Bedarf: Core, Enhance, Elite

## CARRIER TRANSICOLD SERVICESTANDORTE

Laden Sie unsere kostenlose App herunter oder besuchen Sie unsere Website, um das nächstgelegene Servicecenter zu finden. Zusätzlich zu den vollständigen Angaben zu allen Carrier Partner-Servicezentren bietet unsere Anwendung für iOS und Android technische Informationen, Anleitungsvideos für die Gerätewartung und alle Informationen, die Sie zur Optimierung Ihrer Betriebszeit benötigen.



## SICHERHEIT FÜR IHRE ANLAGEN

### EINFACHE KOSTENPLANUNG

Die Servicekosten sind eine im Voraus vereinbarte Gebühr, die für die Laufzeit festgelegt werden.

### WENIGER VERWALTUNGSaufwand

BluEdge kümmert sich für Sie um Service und Reparaturen.

### HÖCHSTE EFFIZIENZ FÜR IHRE ERSATZTEILE

Profitieren Sie von Original-Ersatzteilen, die sicherstellen, dass Ihre Anlagen optimal funktionieren.

## EINE STUFE FÜR JEDES UNTERNEHMEN



### CORE

Eine günstige Lösung für Kunden mit einem vernetzten Aggregat und dem Wunsch nach Standardsupport. Mit unserer CORE-Option können wir Ihre Bedürfnisse mit einer Kombination aus Online- und Vor-Ort-Service unterstützen.



### ENHANCE

Entwickelt für Kunden, die eine umfassende präventive Wartung mit umfangreicher Remote-Verbindung wünschen. Mit diesem maßgeschneidertem Support maximieren wir die Laufzeit, Verfügbarkeit und Leistung für jede Ihrer Anlagen.



### ELITE

Unser Elite-Vertrag ist das ultimative Rundum-Sorglos-Paket für Kunden, die maximale Zuverlässigkeit, Verfügbarkeit und finanzielle Sicherheit wünschen. Reparatur oder Ersatz der wartungsfähigen ausgefallenen Teile ist in diesem Plan enthalten.





Folgen Sie uns



Carrier Transicold Europe S.C.S.  
3, rue Joseph Monier  
Immeuble Cristalia  
92500 Rueil-Malmaison - Frankreich  
Telefon: +33 (0)1 41 42 28 00  
[www.carriertransicold.eu](http://www.carriertransicold.eu)